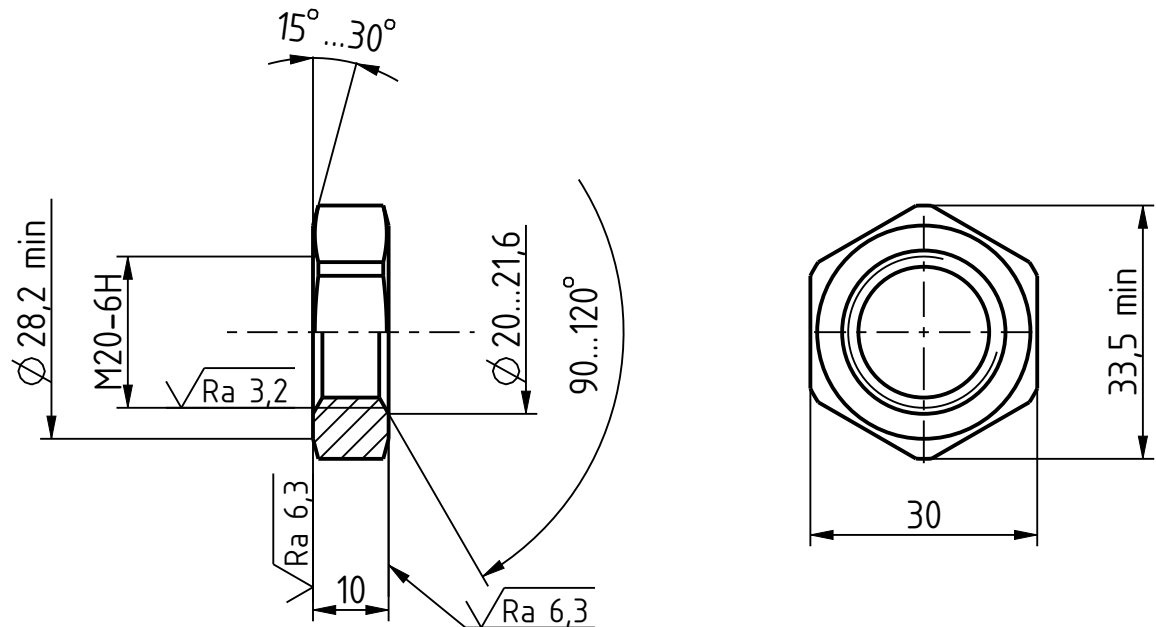


$$\sqrt{\text{Ra}} \approx 12,5 (\checkmark)$$

ИС1-0401-05929-0020-06Н МД



- 1 32...37 HRC.
- 2 Резьба-по ГОСТ 24705-2004.
- 3 Класс прочности 8 по ГОСТ ISO 898-1-2014.
- 4 Остальные технические требования по ГОСТ 1759.0-87.

Имя модели	IS1_0401_05929_0020_06H	Версия	1.2	Имя чертежа	IS1_0401_05929_0020_06H	Версия	1.2
Инв. № подл.	55865646	Подп. и дата	30.06.22	Взам. инв. №		Инв. № дубл.	
<p>1 32...37 HRC.</p> <p>2 Резьба-по ГОСТ 24705-2004.</p> <p>3 Класс прочности 8 по ГОСТ ISO 898-1-2014.</p> <p>4 Остальные технические требования по ГОСТ 1759.0-87.</p>							
Изм.	Лист	№ докум.	Подп.	Дата	ИС1-0401-05929-0020-06H		
Разраб.	Романюга						
Пров.	Свидухович				Гаїка М20-6Н.8.05 ГОСТ 5929-70		
Т. контр.							
Н. контр.	Свидухович				Лист	Масса	Масштаб
Утв.	Богццкий					0,04	1:1
Сталь 35 ГОСТ 1050-2013					УГТ МЗКТ		

Копировал:

Формат: А4