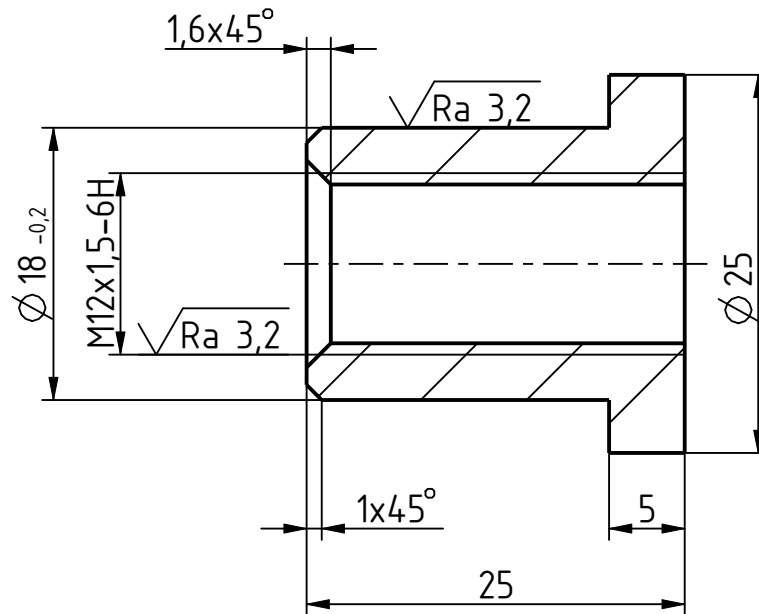


$$\sqrt{\text{Ra}}_{12,5}(\checkmark)$$

Перв. примен.

Справ. №

KT 9693-2730.02.03.001 МД



1 32...37 HRC.

2 Общие допуски по ГОСТ 30893.1-2002: H14; h14; IT14/2.

Подп. дата

Инв. № дубл.

Взам. инв. №

Подп. и дата

Инв. № подл.

04.10.24

56133807

KT 9693-2730.02.03.001

Вступ

Сталь 35
ГОСТ 1050-2013

Λυμ.

Macca

Μαριμαδ

0,04

2:1

Луст

Листов

1

УГТ МЗКТ

Копировал:

Формат: А4

Имя модели	КТ_9693-2730_02_03_001
Версия	1.4
Имя чертежа	КТ_9693-2730_02_03_001