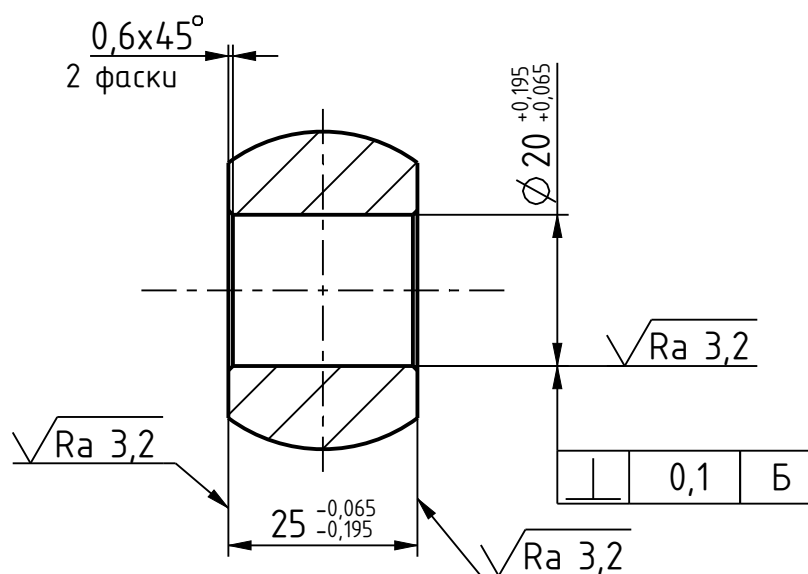
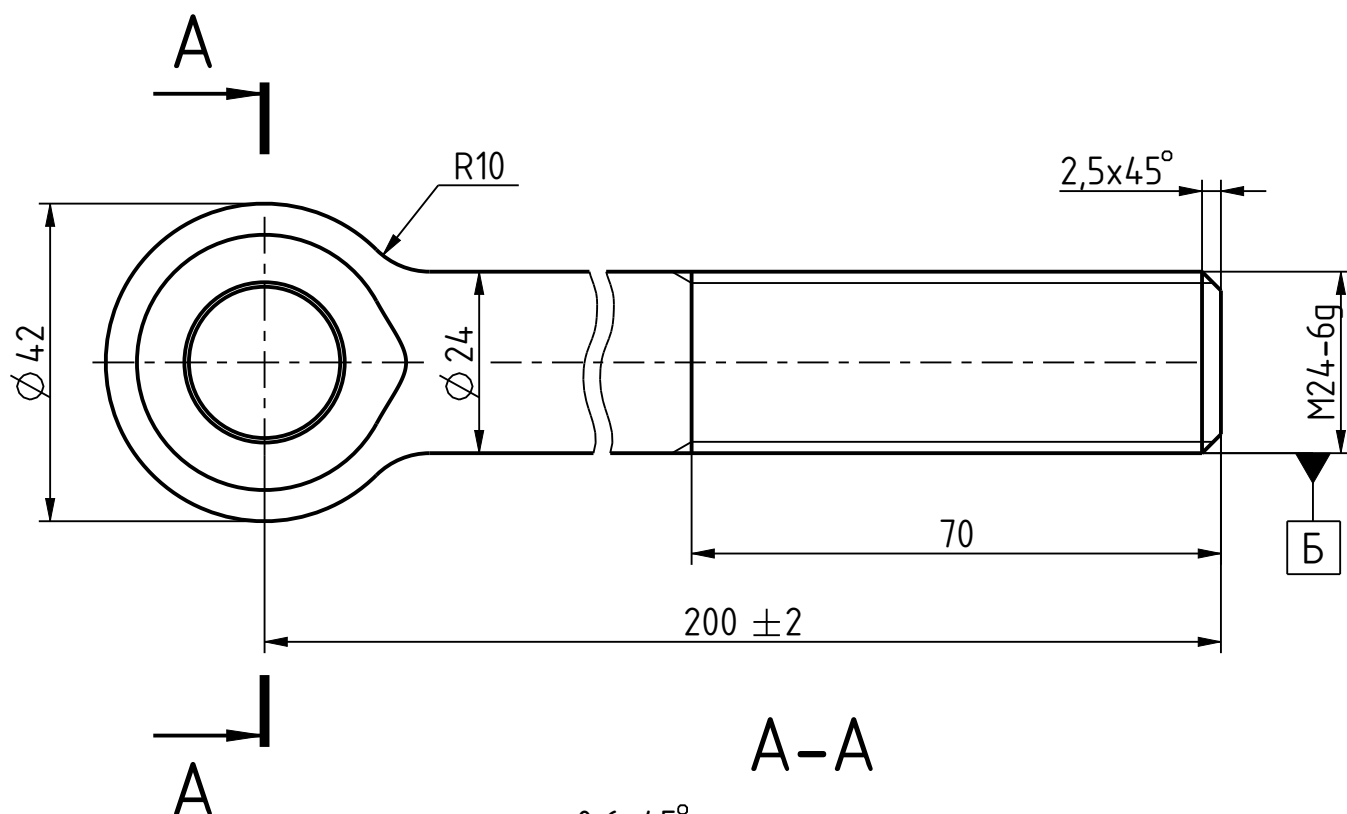


$$\sqrt{\text{Ra } 6,3} (\checkmark)$$

Перв. примен.

Справ. №

ИС2-0216-14724-0611-000 МД



1 33...38 HRC.
2 Общие допуски - по ГОСТ 30893.1-2002: h14; $\pm t/2$.
3 Резьба - по ГОСТ 24705-2004.
Размеры сбегов и фасок резьбы - по ГОСТ 10549-80.
4 Покрытие Хим. Окс. прм. ГОСТ 9.306-85.
5 Остальные технические требования - по ГОСТ 1759.0-87.

Изм.	Лист	№ докум.	Подп.	Дата
Разраб.		Шарко		
Пров.		Свидухович		
Т. контр.				
Н. контр.		Свидухович		
Утв.		Богццкий		

NC2-0216-14724-0611-000

Болм 7002-0611
ГОСТ 14724-69

Сталь 45
ГОСТ 1050-2013

Лум.			Масса	Масштаб
			0,82	1:1
Лусм			Лусм	1

УГТ МЗКТ