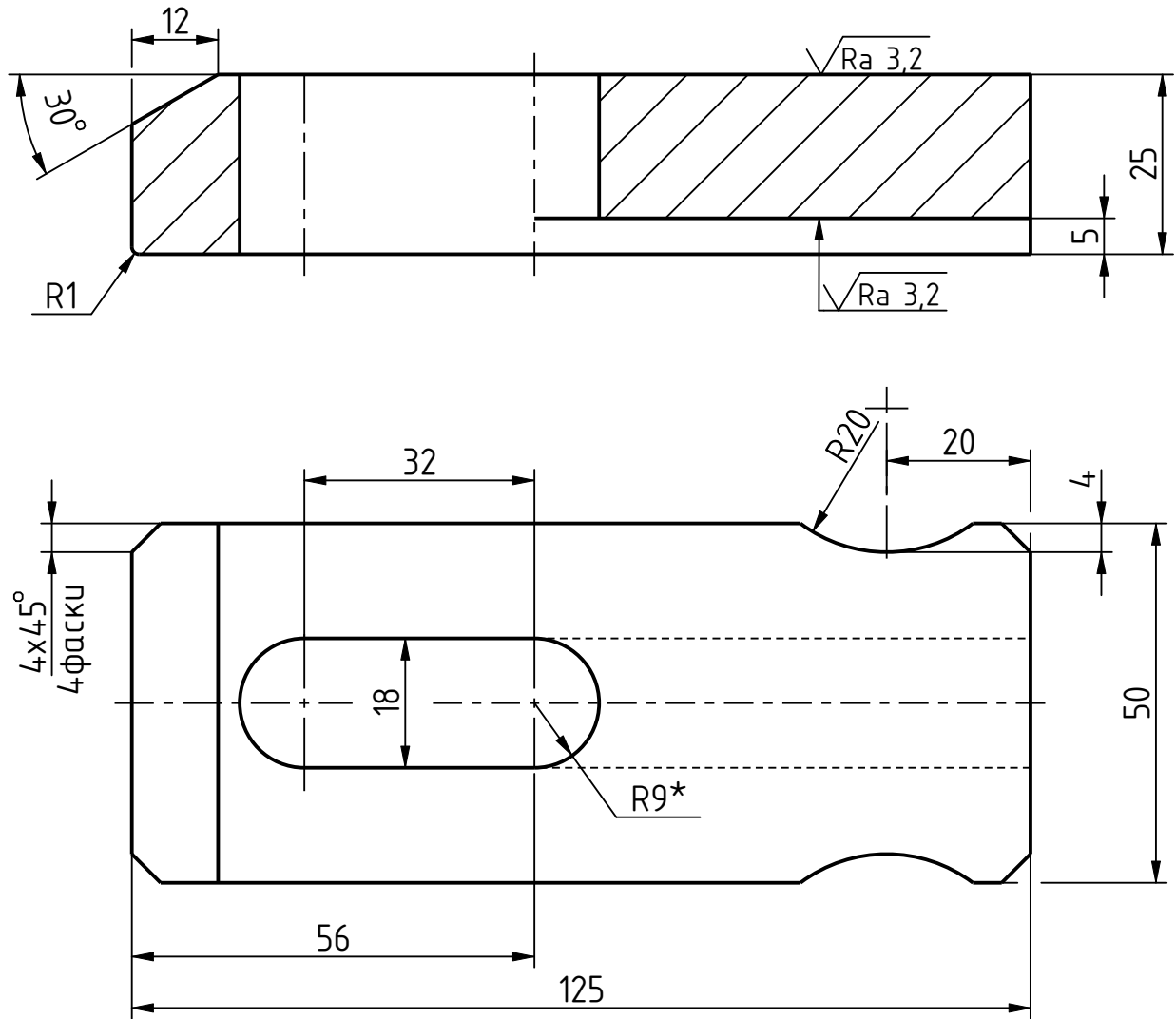


$$\sqrt{\text{Ra}} \ 6,3 \ (\checkmark)$$

Перв. примен.

Справ. №

KT 9688-2271.007 МД



1 42...47 HRC.

2 Общие допуски по ГОСТ 30893.1: H14; h14; $\pm IT14/2$.

3 Покрытие Хим.Окс.прм. ГОСТ 9.306-85.

4 * Размер для справок.

1				
Изм.	Лист	№ докум.	Подп.	Дата
Разраб.		Груденков		
Пров.		Свидухович		
Т. контр.				
Н. контр.		Свидухович		
Утв.				

KT 9688-2271.007

Прихваत

Сталь 45
ГОСТ 1050-2013

Лум.	Маца	Мацмад
	0,97	1:1
лум	лумов	1

УГТ МЗКТ