

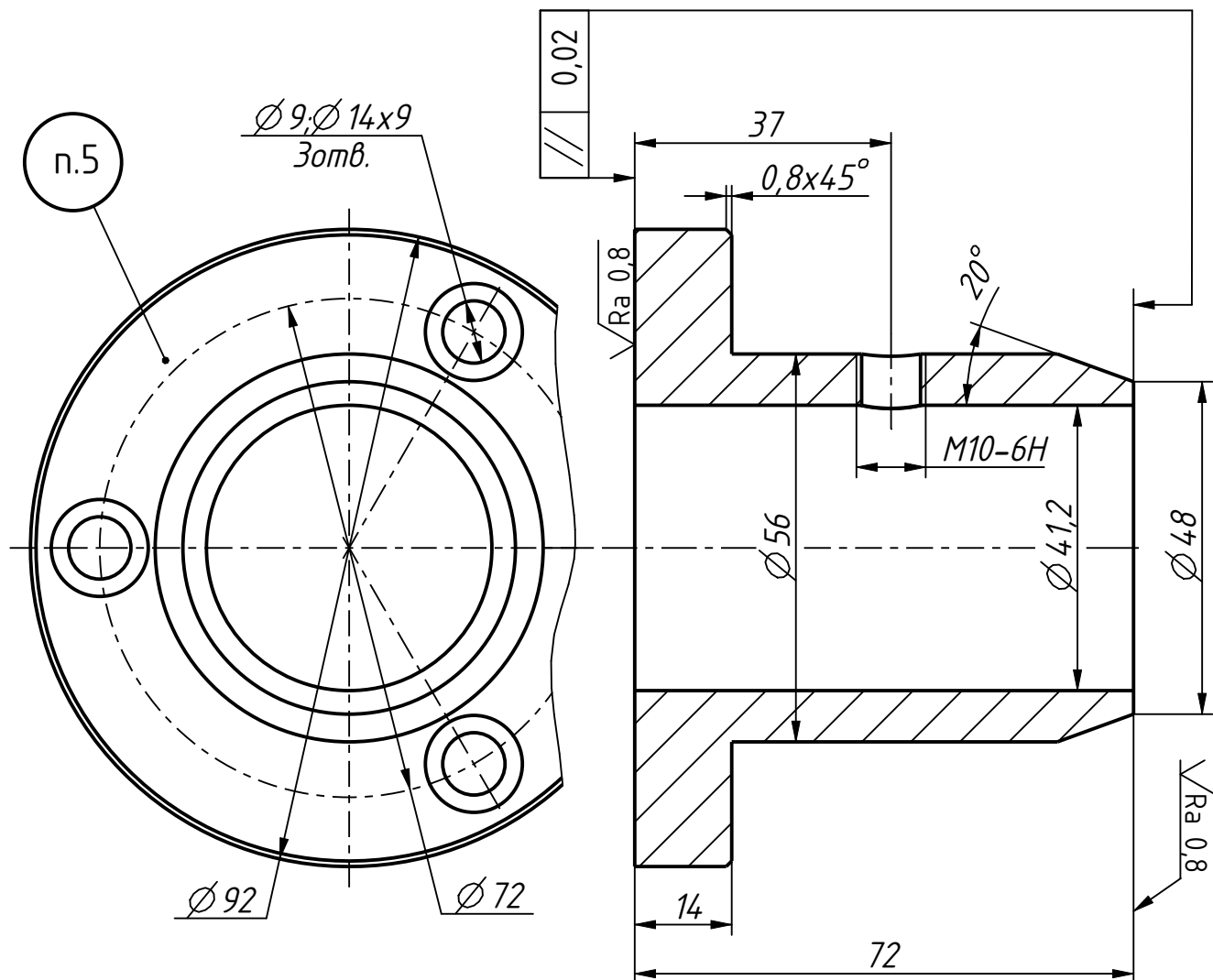
КТ 9675-6835.002

 $\sqrt{Ra\ 6,3}$ (✓)

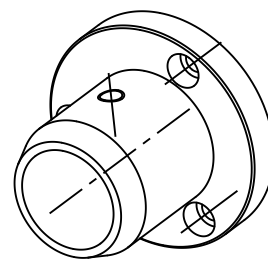
Перв. примен.

Справ. №

КТ 9675-6835.002 МД



1. 42...47 HRC. Резьбу предохранить.
2. H14; h14; $\pm IT14/2$.
3. Покрытие Хим. Фос. прм. ГОСТ 9.305-80.
4. Острые кромки притупить.
5. Маркировать: КТ 9675-6835.002
690003-2303050/052



КТ 9675-6835.002

Втулка

Лит.

Масса

Масштаб

1,03

1:1

Лист

Листов

1

Сталь 40Х ГОСТ 4543-2016

УГТ МЗКТ

Копировал:

Формат: А4

Имя модели	КТ_9675-6835_002МД	Версия	1.3	Имя чертежа	КТ_9675_6835_002	Версия	1.5
Инв. № подл.	56228665	Подп. и дата	19.05.25	Взам. инв. №	Инв. № дубл.	Подп. дата	
Изм.	1	Лист		№ докум.		Подп.	Дата
Разраб.				Романюга			15.05.25
Пров.				Свидиуквич			
Т. контр.							
Н. контр.				Свидиуквич			
Утв.				Богущий			