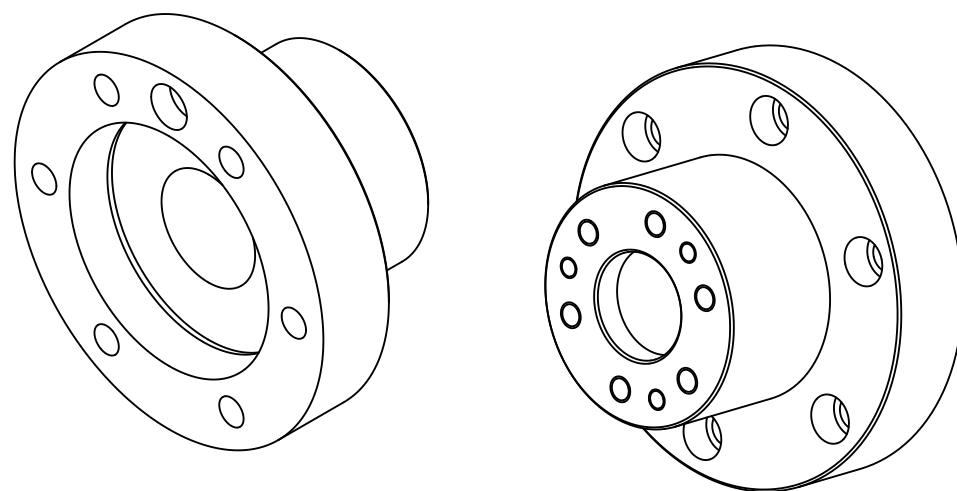
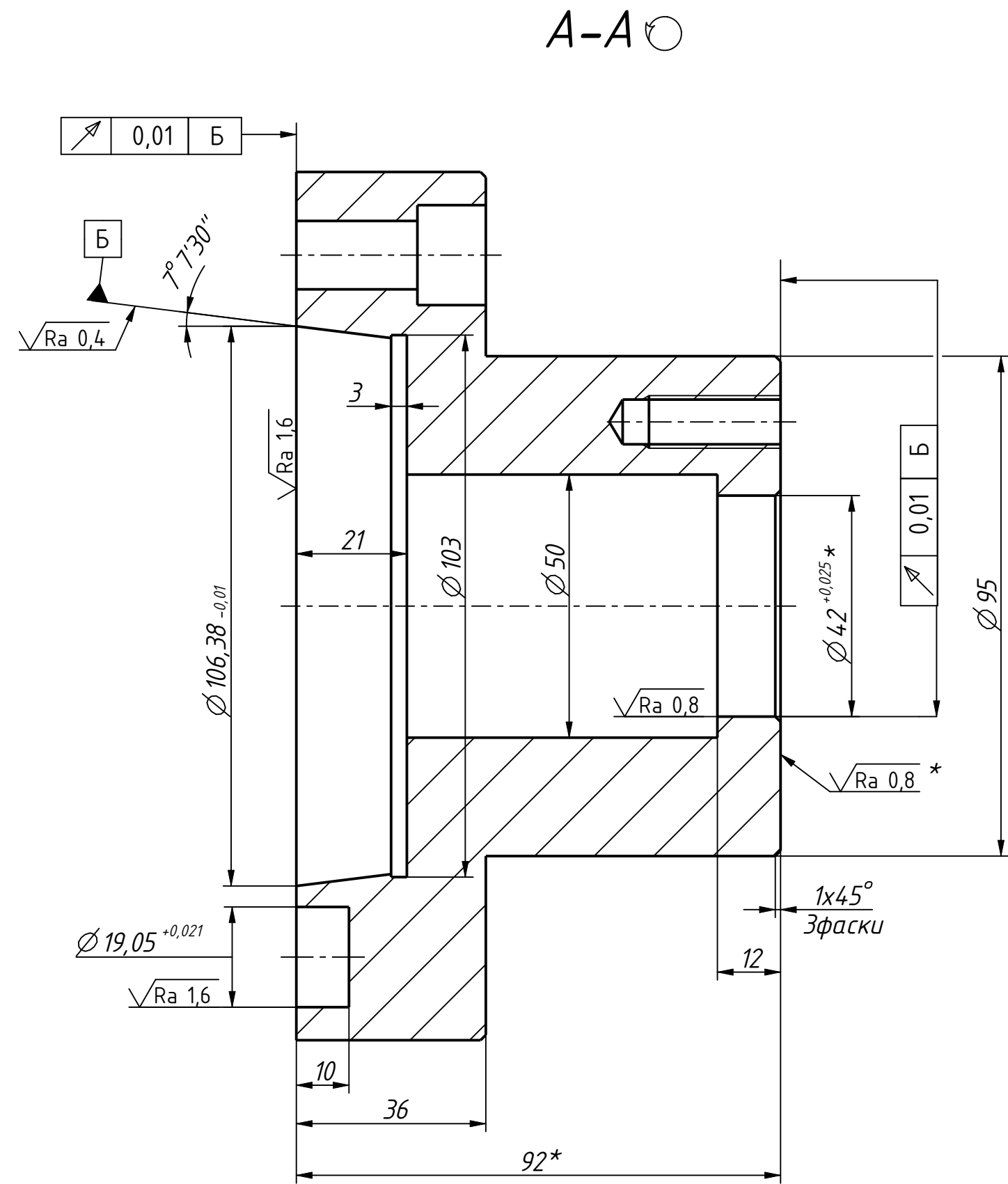
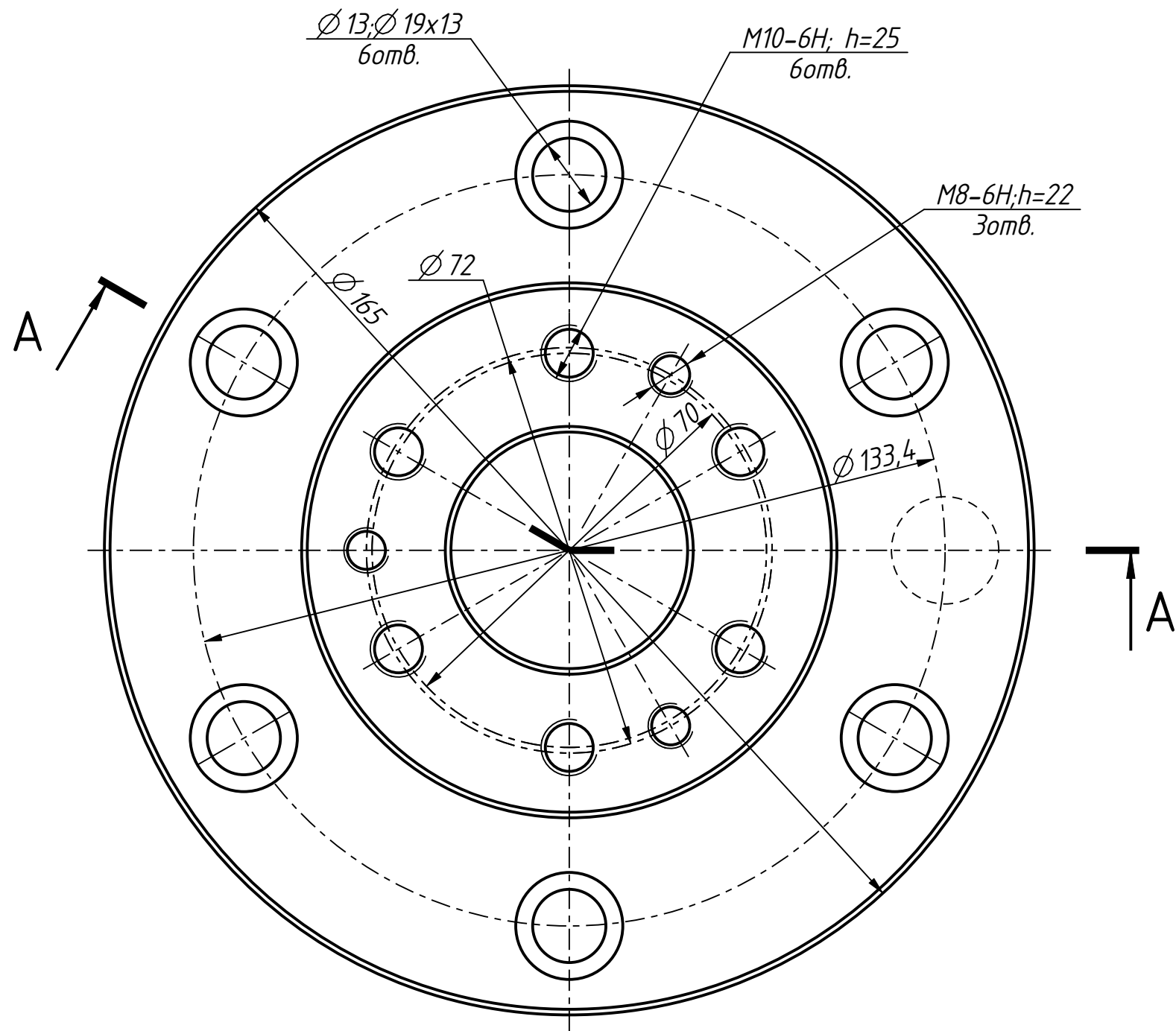


Спраб. №	Перв. примен.
KT 9675-6835.003 МД	

Имя модели KT_9675_6835_PLANSHAYDA Версия 1.4	Имя чертёжника KT_9675_6835_PLANSHAYDA Версия 1.4	Имя чертёжника KT_9675_6835_PLANSHAYDA Версия 1.4	Имя чертёжника KT_9675_6835_PLANSHAYDA Версия 1.4
Инд. № подл. 56228667	Подп. и дата 19.05.25	Взам. инв. №	Инд. № дудл.



- 32...37 HRC.
- * Окончательно выполнить на станке заказчика.
- H14; h14; ±IT14/2.
- Покрывтне Хим. Фос. прм. ГОСТ 9.305-80.
- Острые кромки притупить.

KT 9675-6835.003					
1					
Изм. Лист	№ докум.	Подп.	Дата	Планшайда	
Разраб. Романюга			06.05.25		
Пров. Свидиукович				Лист 1	
Т. контр.				Листов 1	
Н. контр. Свидиукович				УГТ МЗКТ	
Утв.					
Сталь 35 ГОСТ 1050-2013				УГТ МЗКТ	