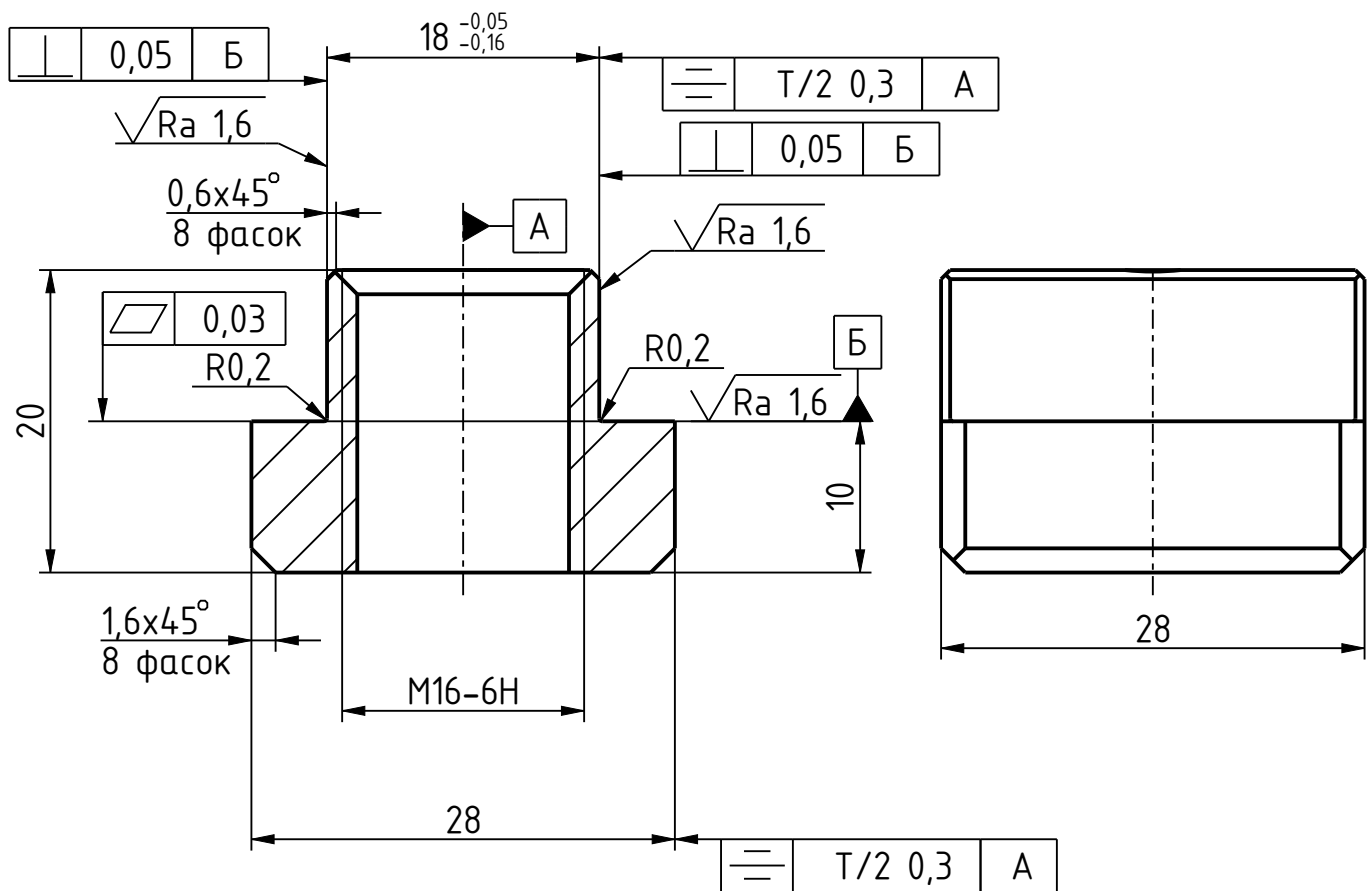


ИС2-1921-14730-2046-000

 $\sqrt{Ra\ 6,3\ (\checkmark)}$

Перв. примен.

Справ. №
ИС2-1921-14730-2046-000 МД

1 35...40 HRC.

2 Общие допуски по ГОСТ 30893.1-2002: $h14; \pm t_2/2$.

3 Резьба метрическая - по ГОСТ 24705-2004.

4 Размеры фасок для резьбы - по ГОСТ 10549-80.

5 Покрытие: Хим.Окс.пкм. ГОСТ 9.306-85.

ИС2-1921-14730-2046-000

Сухарь 7004-2046
ГОСТ 14730-69

Лит.

Масса

Масштаб

0,07

2:1

Лист

Листов

1

Сталь 45
ГОСТ 1050-2013

УГТ МЗКТ

Копировал:

Формат: А4