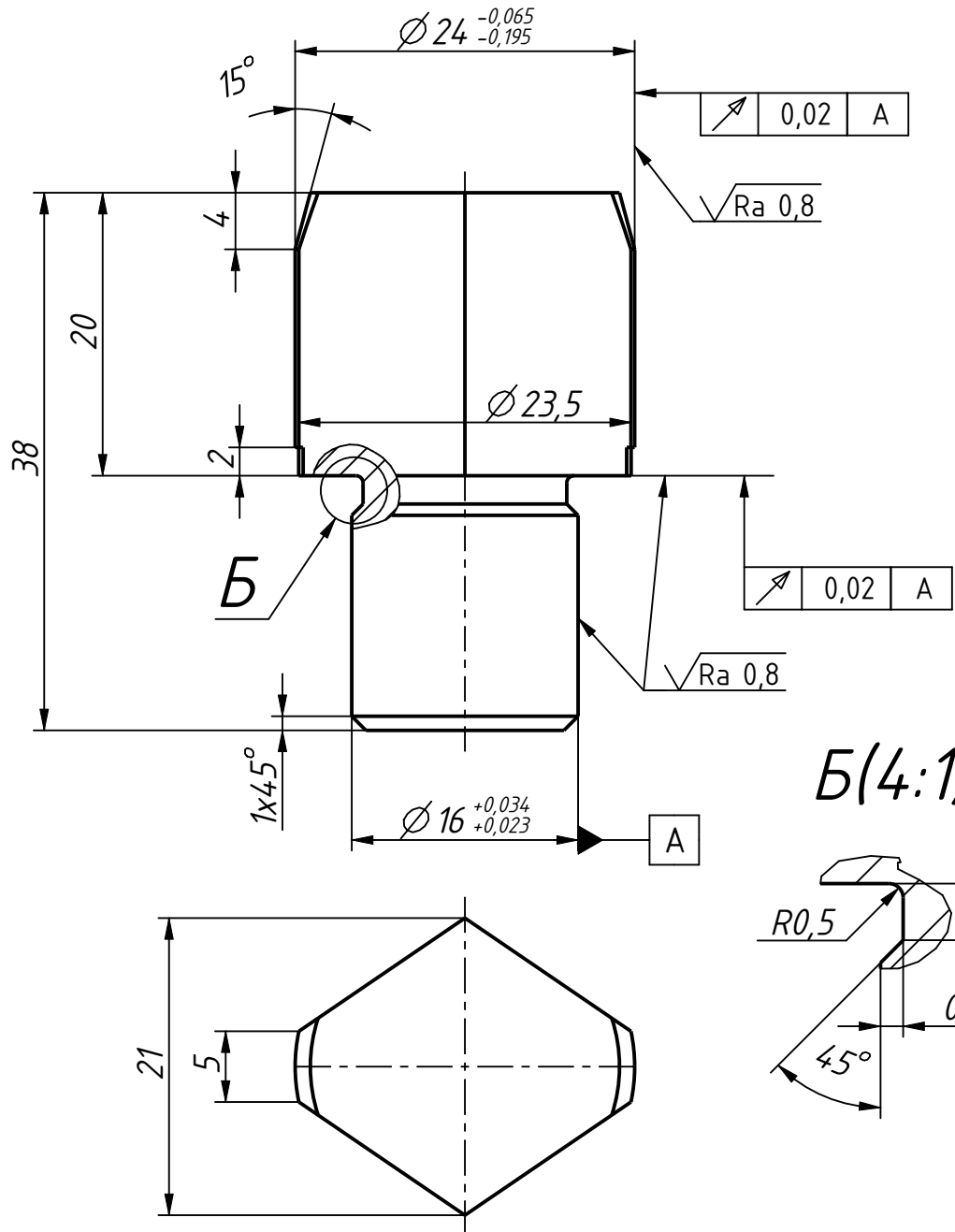


$$\sqrt{\text{Ra}} \ 6,3 \ (\checkmark)$$

Перв. примен.

Справ. №

KT 9671-15070.009 МД


$$B(4:1)$$

- 1 Цементировать h 0,8..1,2 мм; 56...61 HRC.  
2 Общие допуски – по ГОСТ 30893.1: H14; h14; ±IT14/2.  
3 Покрытие Хим. Окс. прм. ГОСТ 9.306-85.  
4 Острые кромки притупить.

1	Нов	W250.0094-2024		
Изм.	Лист	№ докум.	Подп.	Дата
Разраб.	Егорова			12.12.24
Пров.	Свидукович			
Т. контр.				
Н. контр.	Свидукович			
Утв.	Богццкий			

*KT 9671-15070.009*

Палец

Сталь 20Х  
ГОСТ 4543-2016

Лут.			Масса	Масштаб
			0,08	2:1
Луст			Лустов	1

УГТ МЗКТ

Копировал:

Формат: А4