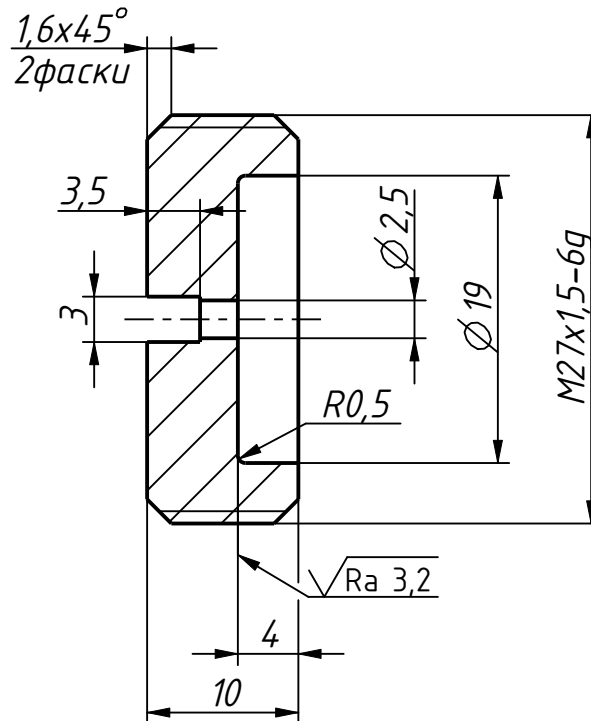


$\sqrt{\text{Ra } 6,3} (\checkmark)$ 

1. 32...37 HRC.
2. H14; h14; $\pm IT14/2$.
3. Покрытие Хим. Фос. прм. ГОСТ 9.306-85.
4. Острые кромки притупить

					КТ 9675-6835.009												
1					Пробка	Лит.			Масса		Масштаб						
Изм.	Лист	№ докум.		Подп.		Дата				0,03		2:1					
Разраб.		Романюга				19.05.25											
Пров.		Свидухович															
Т. контр.							Лист			Листов			1				
					Сталь 45 ГОСТ 1050-2013							УГТ МЗКТ					
Н. контр.		Свидухович															
Утв.		Богущий															

Копировал:

Формат: А4