

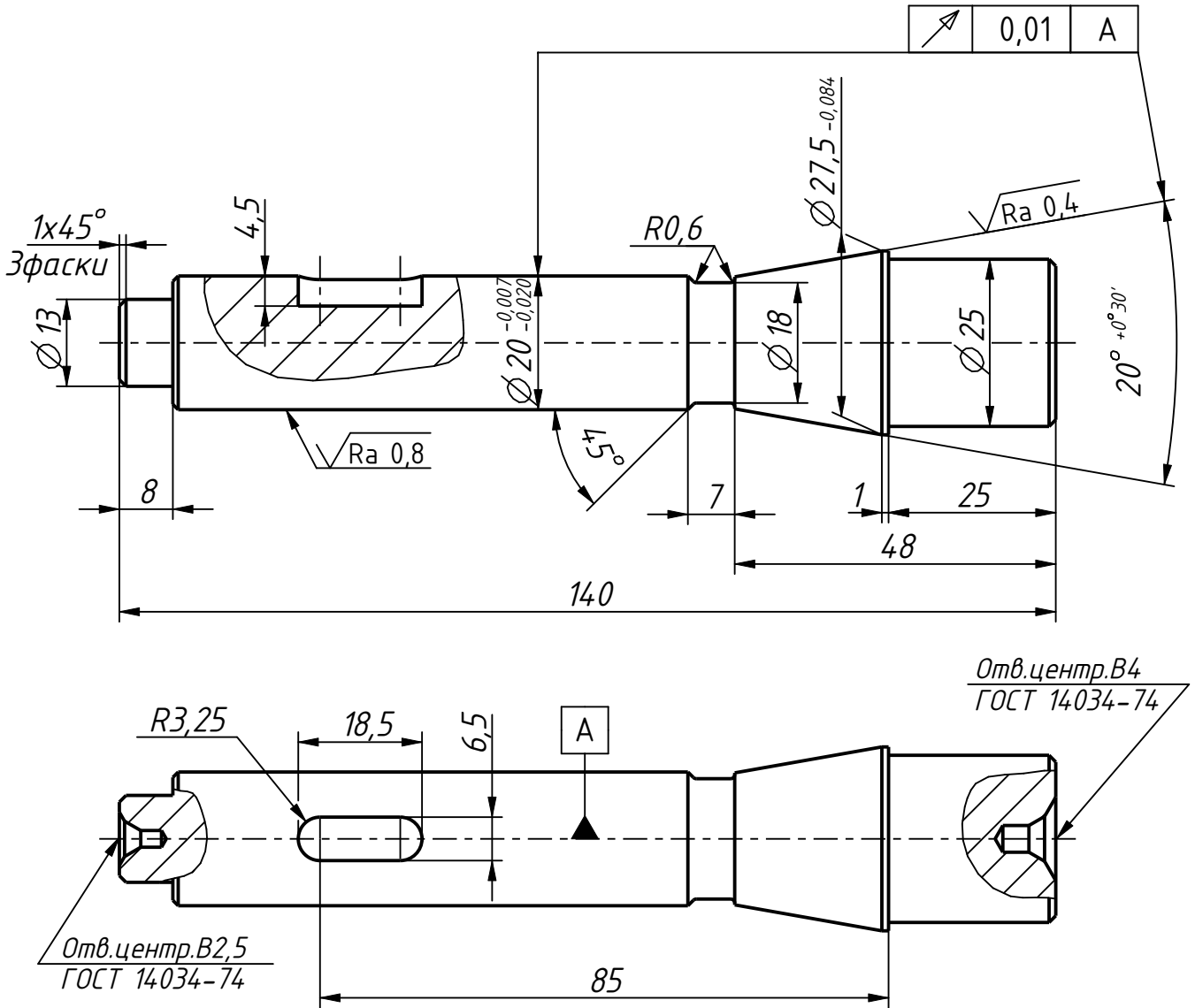
900'5E89-5I96 1X

√Ra 6,3 (✓)

Перв. примен.

Справ. №

КТ 9675-6835.006 МД



1. 42...47 HRC.
2. H14; h14; ±IT14/2.
3. Покрытие Хим. Фос. прм. ГОСТ 9.305-80.
4. Острые кромки притупить.

КТ 9675-6835.006

Шток

Сталь 40Х ГОСТ 4543-71

Лит.	Масса	Масштаб
	0,38	1:1
Лист	Листов	1

УГТ МЗКТ

Копировал:

Формат: А4