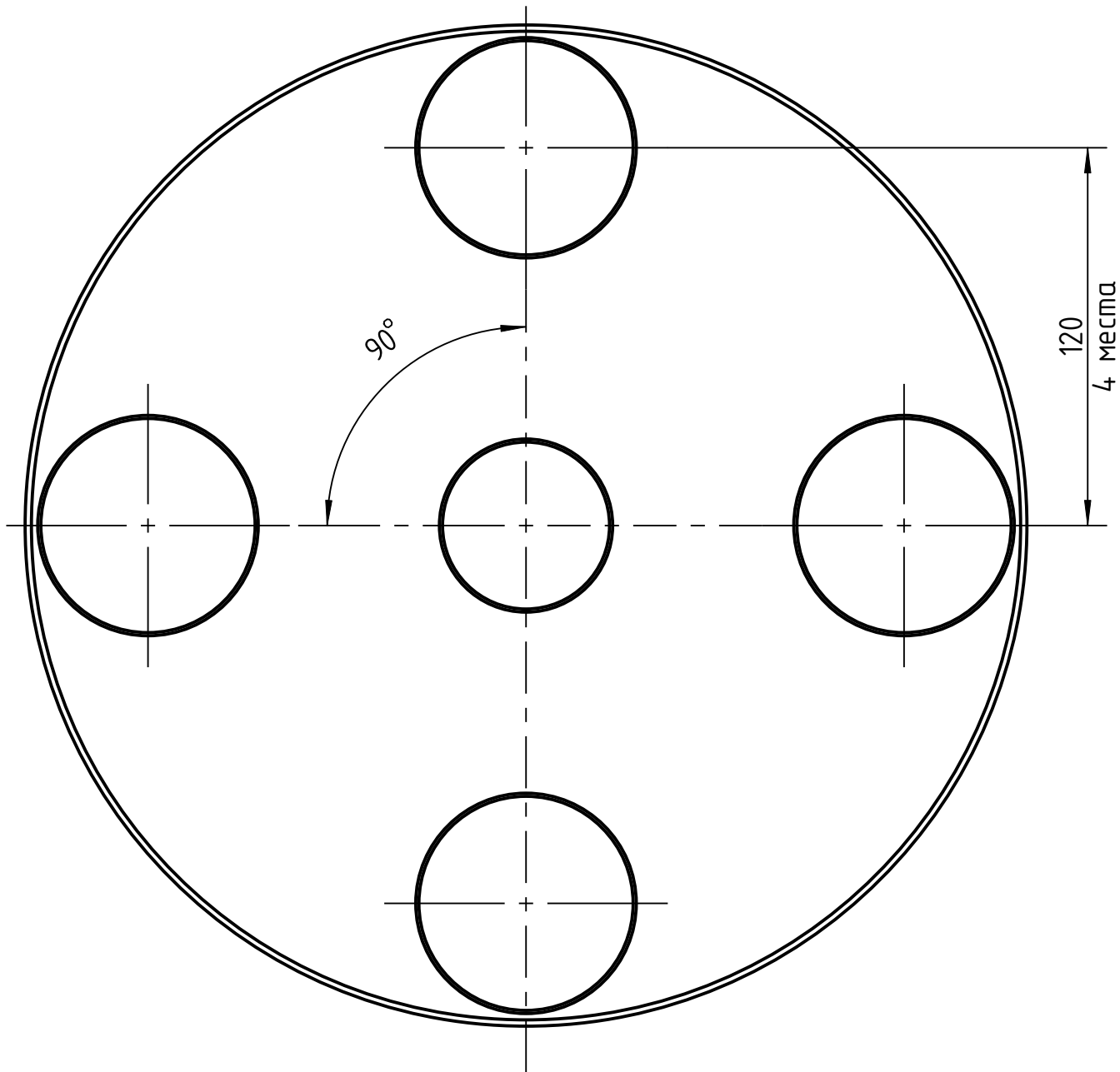
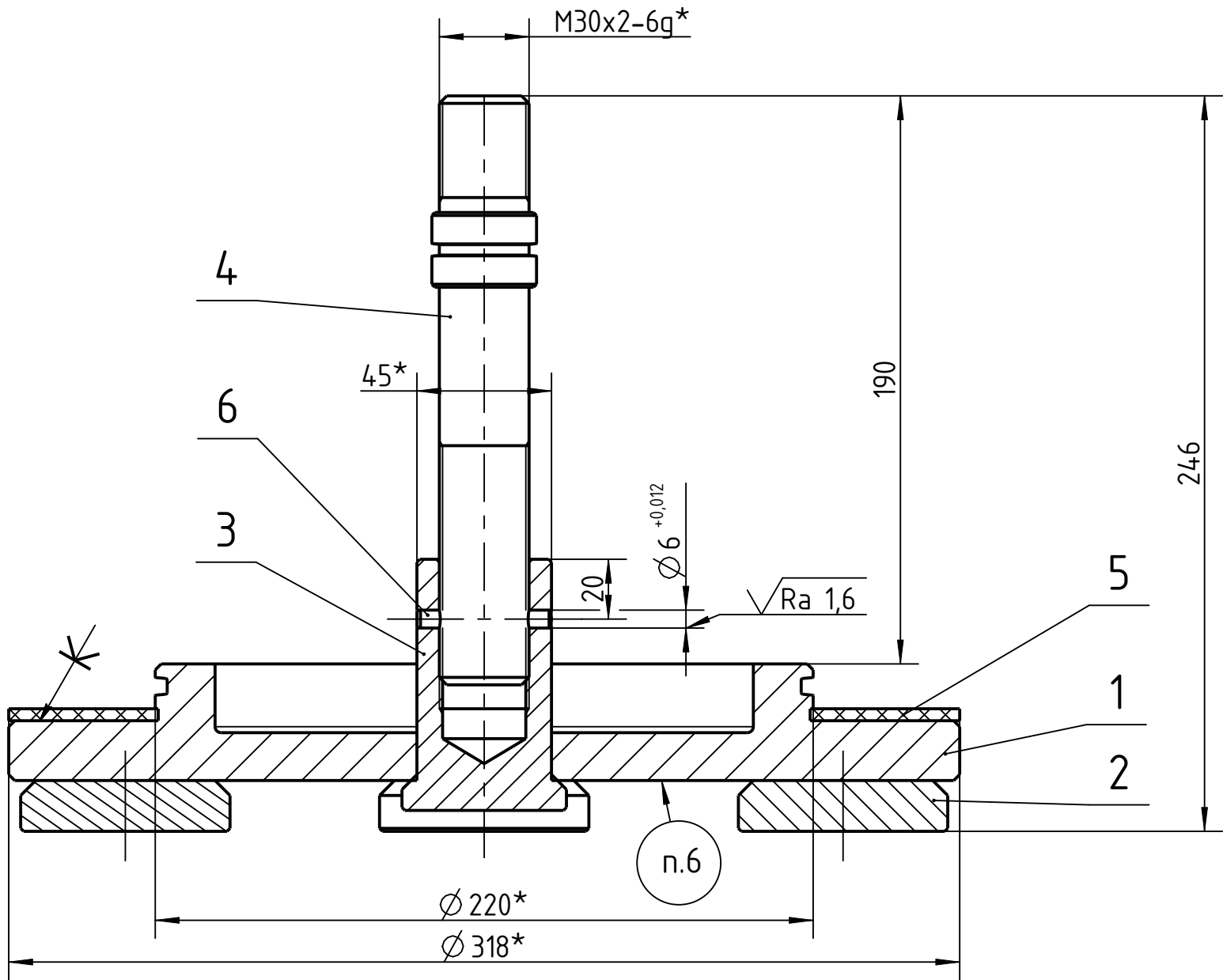


Имя модели	КТ_9693-2729_01МС	Версия	113	Имя чертежа	КТ_9693-2729_01СБ	Версия	116
Инв. № подл.	56128649	Подп. и дата	25.09.24	Взам. инв. №	Инв. № дудл.	Подп. дата	

Справ. №	КТ 9693-2729.01 МС	Перв. примен.	
----------	--------------------	---------------	--

КТ 9693-2729.01 СБ



- 1 *Размеры для справок.
2 Общие допуски по ГОСТ 30893.1-2002: Н14; н14; IT14/2.
3 Сварные швы по ГОСТ 14771-76. Обеспечить герметичность сварных швов деталей поз.1 и поз.3.
4 Покрытие: Ц6...9 хр. ГОСТ 9.306-85. Кроме детали поз.5.
5 Клей 78 БЦСП ТУ 38.105470-82.
6 Маркировать: КТ 9693-2729; 690003-3103015.

КТ 9693-2729.01 СБ						Лист			Масса	Масштаб
1						Крышка			17,23	1:2
Изм.	Лист	№ докум.	Подп.	Дата		Сборочный чертеж				
Разраб.	Кулик			25.09.24						
Проб.										
Т. контр.										
Н. контр.	Кулик									
Утв.	Богущий									
						УГТ МЗКТ				