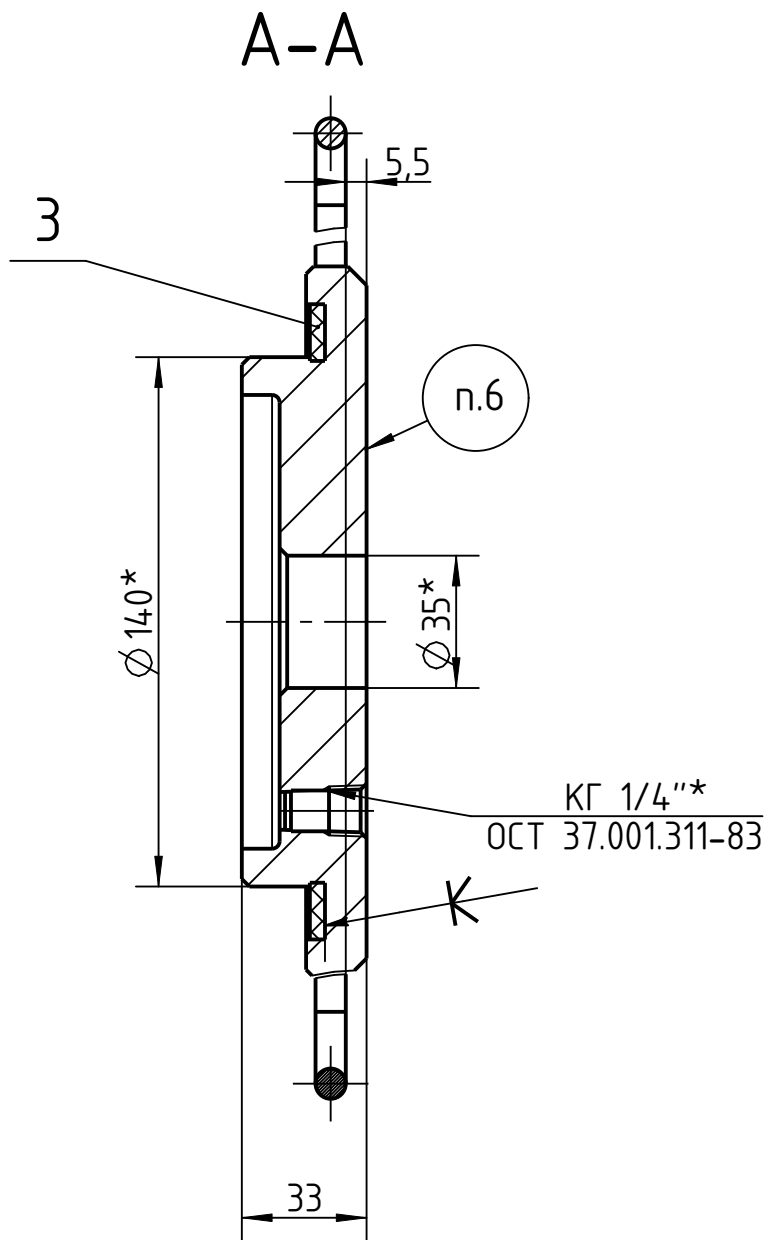
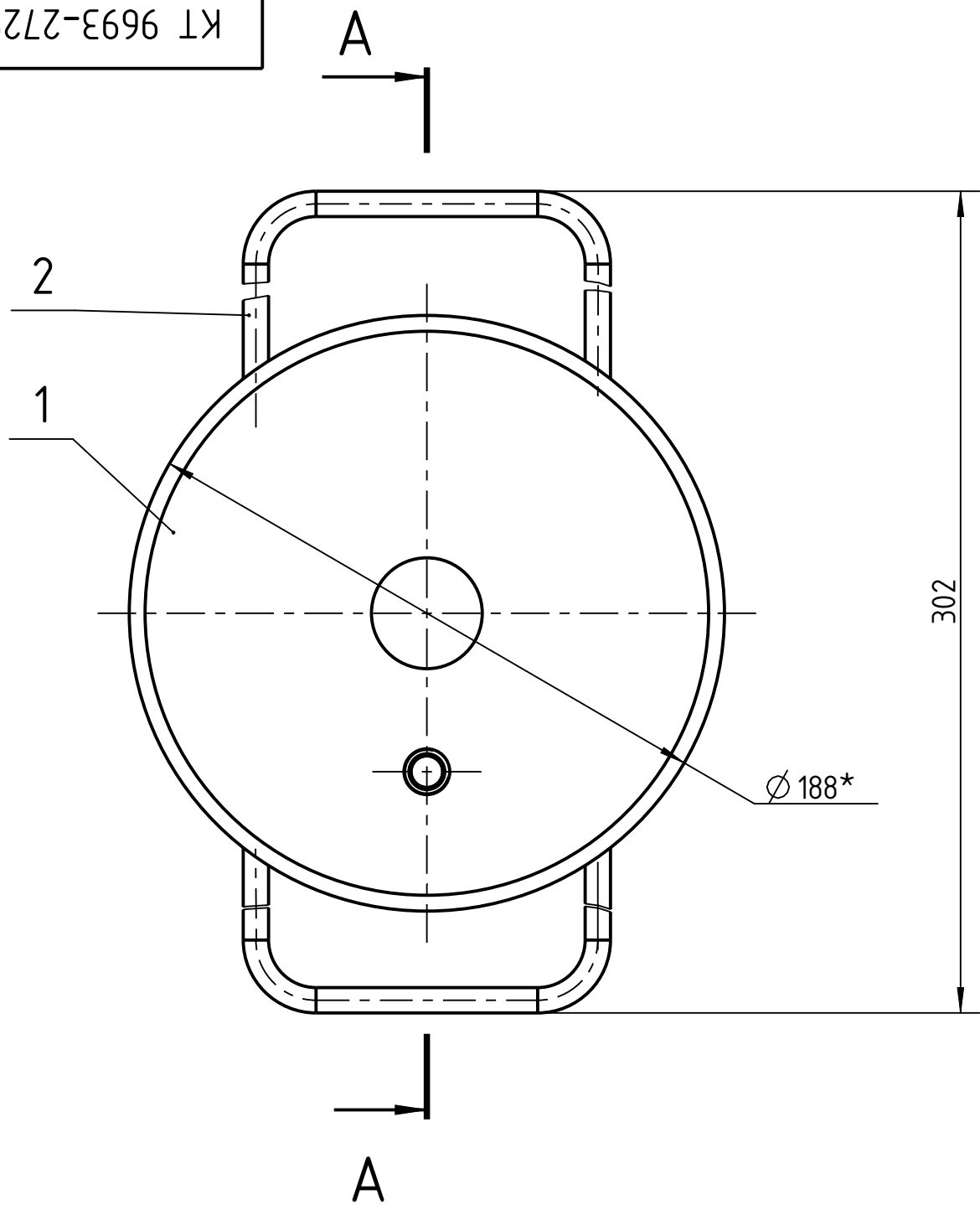


Имя модели	КТ_9693-2729_02MS	Версия	1.7	Имя чертежа	КТ_9693-2729_02SB	Версия	1.11
Инв. № подл.	56128664	Подп. и дата	25.09.24	Взам. инв. №	Инв. № дубл.	Подп. дата	
Справ. №				КТ 9693-2729.02 МС			
				Перв. примен.			

КТ 9693-2729.02 СБ



- 1 *Размеры для справок.
2 Общие допуски по ГОСТ 30893.1-2002: H14; h14; IT14/2.
3 Сварные швы по контуру прилегания деталей по ГОСТ 14771-76.
4 Покрытие: Ц6...9 хр. ГОСТ 9.306-85.
5 Клей 78 БЦСП ТУ 38.105470-82.
6 Маркировать: КТ 9693-2729; 690003-3103015.

					КТ 9693-2729.02 СБ			
1					Крышка Сборочный чертеж	Лист	Масса	Масштаб
Изм.	Лист	№ докум.	Подп.	Дата			4,32	1:2
Разраб.	Кравцова			26.09.24				
Пров.	Кулик							
Т. контр.					Лист		Листов	1
Нач. КБ					УГТ МЗКТ			
Н. контр.	Кулик							
Утв.	Богучкий							

Копировал:

Формат: А3