

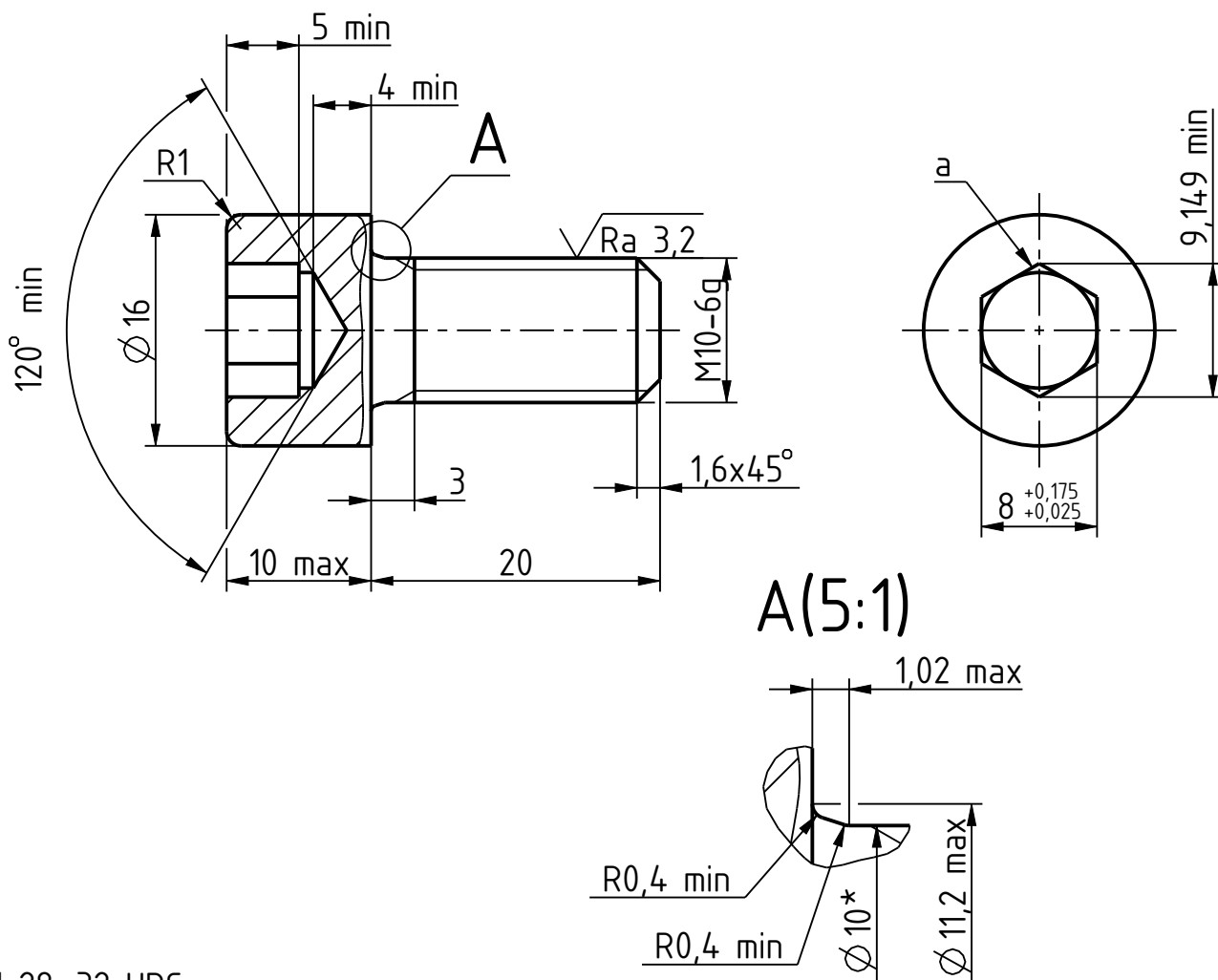
020-0100-29L70-01E0-1JИ

 $\sqrt{Ra\ 6,3\ (\checkmark)}$

Перв. примен.

Справ. №

ИС1-0310-04762-0010-020 МД



1 28...32 HRC.

2 Допуски размеров и отклонений формы и расположения поверхностей - по ГОСТ ISO 4759-1-2015.

3 Общие допуски по ГОСТ 30893.1-2002: H14, h14, $\pm IT14/2$.

4 *Допускается изготовление винта с диаметром гладкой части стержня, равным диаметру стержня под накатывание метрической резьбы - по ГОСТ 19256-73.

5 Дефекты поверхности и методы контроля - по ГОСТ ISO 6157-1.

6 Класс прочности 8.8 и механические свойства - по ГОСТ ISO 898-1-2014.

7 Гальваническое покрытие ГОСТ ISO 2081 - Fe/Zn8/C (соответствует Ц6-9.хр. по ГОСТ 9.306-85).

8 Допускается незначительное скругление или коническая зенковка на выходе углубления по контуру кромок а.

9 Наличие заусенцев не допускается.

ИС1-0310-04762-0010-020

Винт с цилиндрической головкой
и шестигранным углублением
под ключ M10x20-8.8
СТБ ISO 4762-2017

Лит.	Масса	Масштаб
	0,02	2:1
Лист	Листов	1

Сталь 35
ГОСТ 1050-2013

УГТ МЗКТ

Копировал:

Формат: А4

Имя модели	ИС1-0310-04762-0010-020МД	Версия	1.4	Имя чертёжа	ИС1-0310-04762-0010-020	Инв. № дубл.	Подп. дата	1.3
Инв. № подл.	55959164	Подп. и дата	24.03.23	Взам. инв. №		Инв. № дубл.		1.3
Изм.	Лист	№ докум.	Подп.	Дата	ИС1-0310-04762-0010-020			
Разраб.	Шарко				Винт с цилиндрической головкой и шестигранным углублением под ключ M10x20-8.8			
Пров.	Свидикувич				СТБ ISO 4762-2017			
Т. контр.					Сталь 35			
Н. контр.	Свидикувич				ГОСТ 1050-2013			
Утв.	Богущий				УГТ МЗКТ			