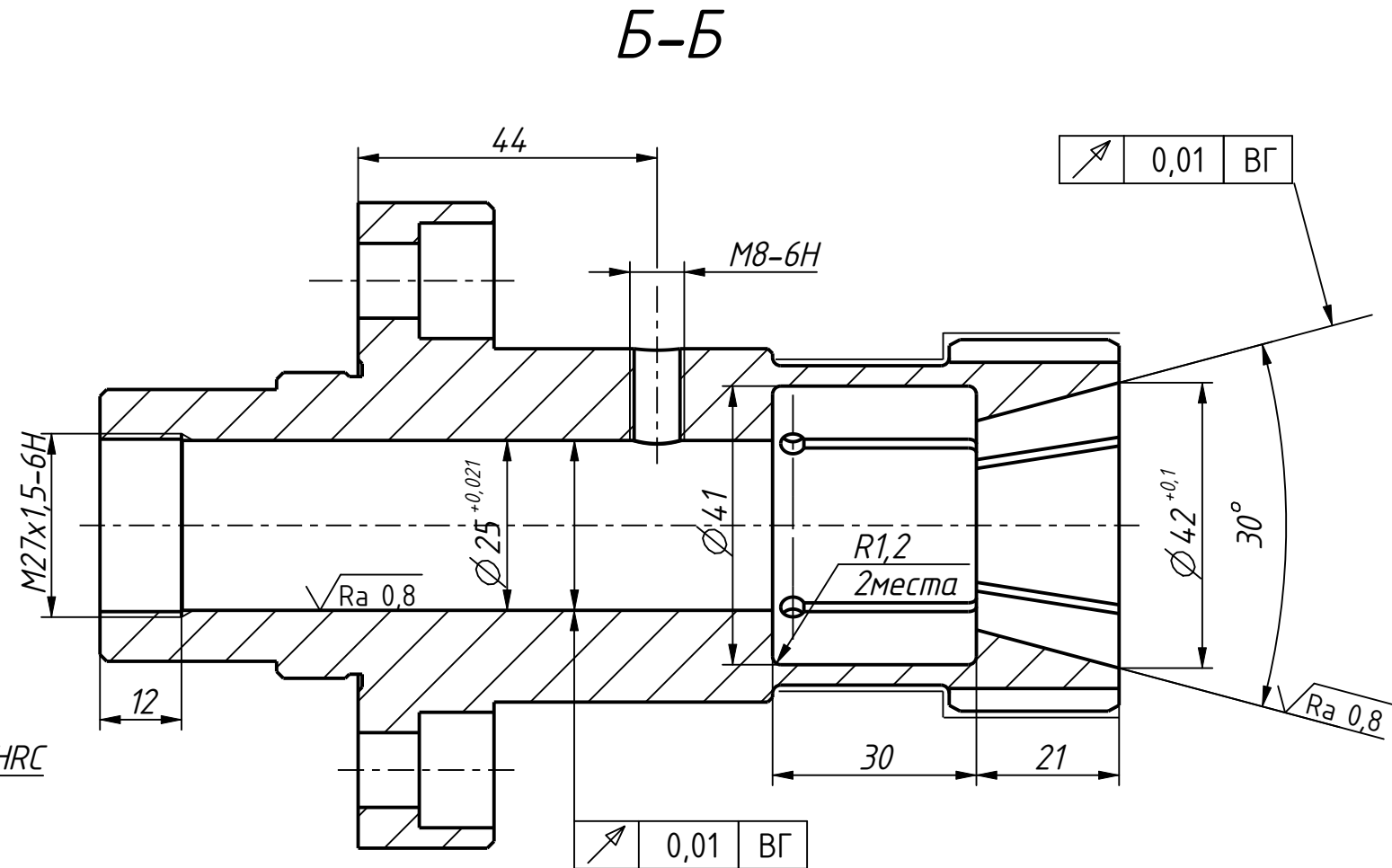
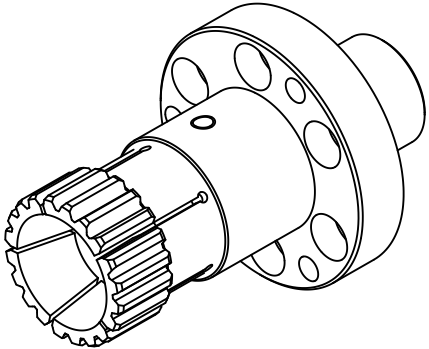
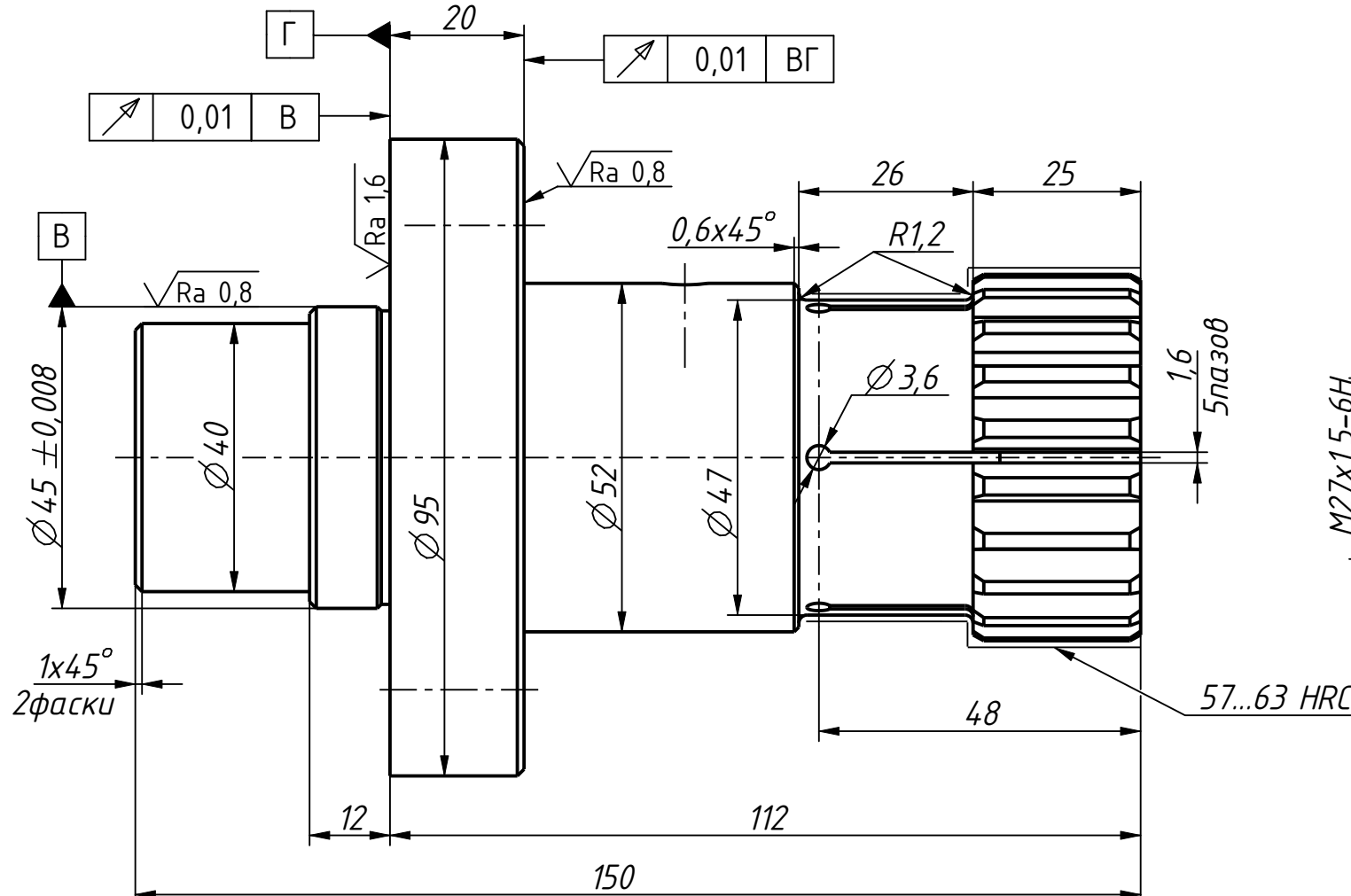


Модуль	m	2,5
Число зубьев	z	20
Угол профиля	α	30°



1. Заменитель материала: Сталь 12ХНЗА ГОСТ 4543-71.
Цементировать h 0,8...1,2мм.
2. 42...47 HRC, кроме места, обозначенного особо
3. H14; h14; $\pm IT14/2$.
4. Покрытие Хим. Окс. прм. ГОСТ 9.305-80.
5. Острые кромки притупить.

					КТ 9675-6833.004				
1					Цанга	Лит.	Масса	Масштаб	
Изм.	Лист	№ докум.	Подп.	Дата					
Разраб.		Романюга							
Пров.		Свидиукович							
Т. контр.						Лист	Листов 1		
Н. контр.		Свидиукович			Сталь 65Г ГОСТ 14959-2016	УГТ МЗКТ			
Утв.		Богущий							