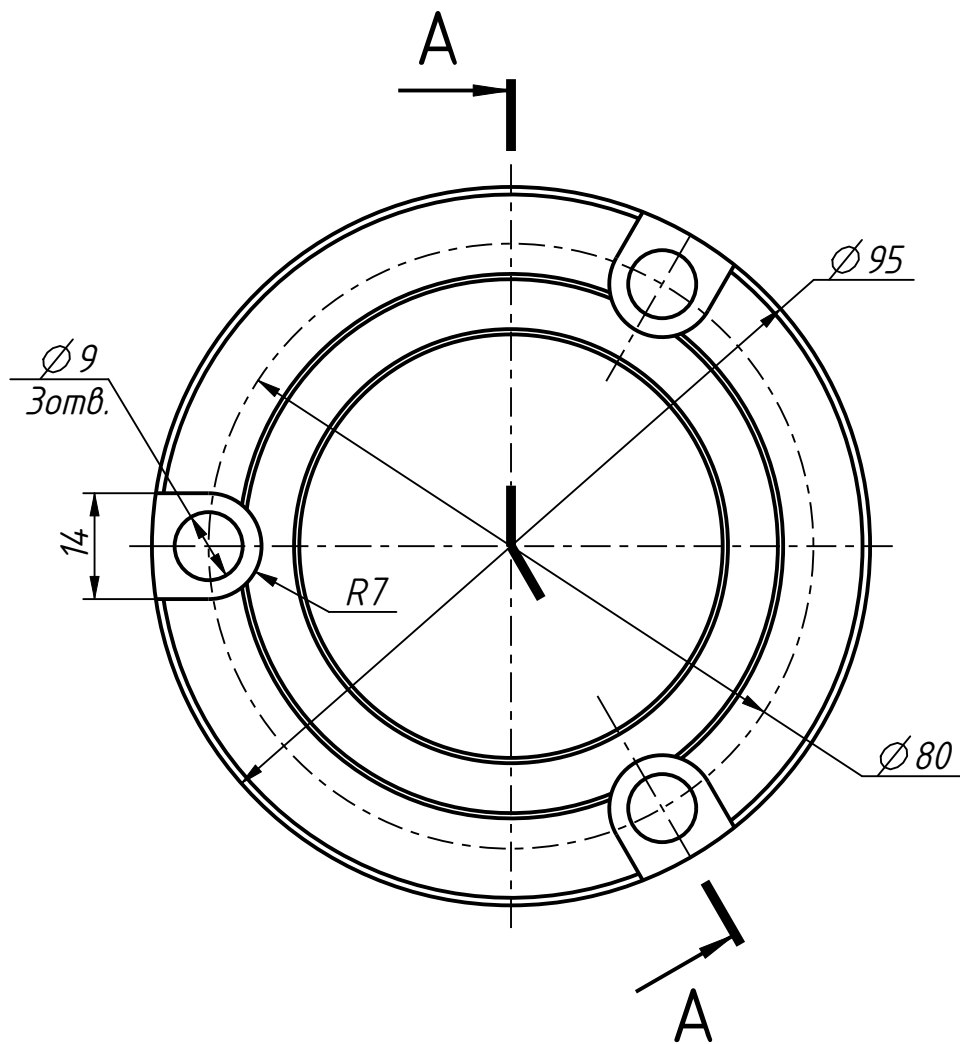
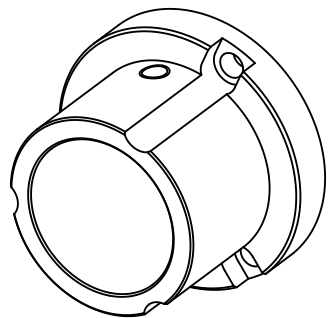
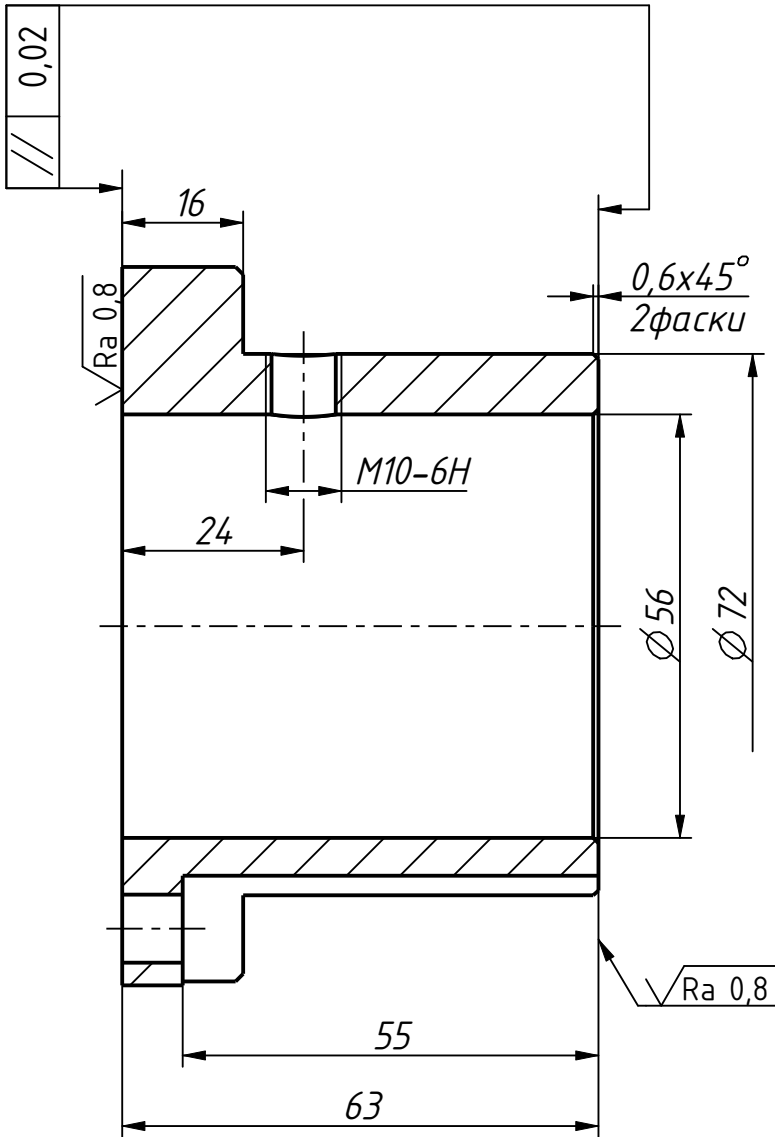


Имя модели	КТ_9675_6833_VTYLKA	Версия	1.1	Имя чертёжа	КТ_9675_6833_VTYLKA	Версия	1.3
Инв. № подл.	56225993	Подп. и дата	08.05.25	Взам. инв. №	Инв. № дудл.	Подп. дата	
Справ. №				КТ 9675-6833.001 МД			
				Перв. примен.			

100'EE89-5796 1X



A-A



1. 42...47 HRC. Резьбу предохранить.
2. H14; h14; ±IT14/2.
3. Покрытие Хим. Фос. прм. ГОСТ 9.305-80.
4. Острые кромки притупить.

					КТ 9675-6833.001				
1					Втулка	Лит.		Масса	Масштаб
Изм.	Лист	№ докум.	Подп.	Дата				1,10	1:1
Разраб.	Романюга								
Пров.	Свидиукович								
Т. контр.						Лист	Листов 1		
					Н. контр.	Свидиукович			
					Утв.	Богущий			
					Сталь 40Х ГОСТ 4543-2016			УГТ МЗКТ	

Копировал:

Формат: А3