

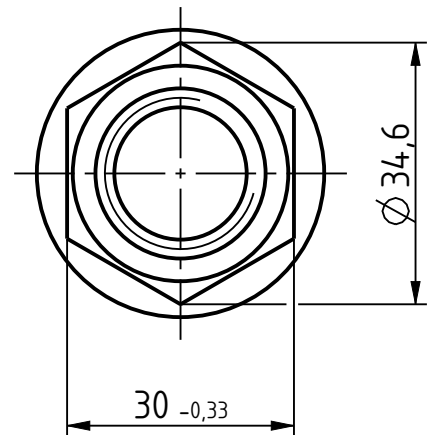
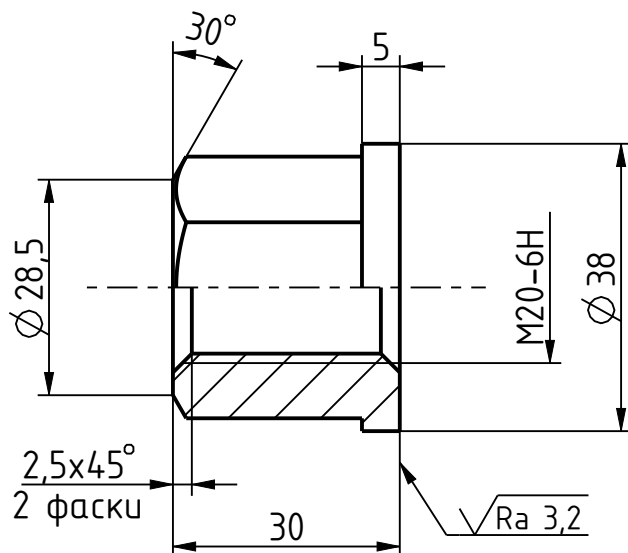
000-90E0-81680-1070-13И

 $\sqrt{Ra\ 6,3}$ (✓)

Справ. №

Перв. примен.

ИС1-0401-08918-0306-000 МД



1 33...38 HRC.

2 Общие допуски по ГОСТ 30893.1-2002: h14; $\pm t_2/2$.

3 Класс прочности 6 по ГОСТ ISO 898-2-2015.

4 Резьба метрическая-по ГОСТ 24705-2004.

5 Покрытие Хим. Окс. прм. ГОСТ 9.306-85.

6 Остальные технические требования по ГОСТ 1759.0-87.

Имя модели	ИС1_0401_08918_0306_000	Версия	1.4	Имя чертёжа	ИС1_0401_08918_0306_000	Версия	1.5
Инв. № подл.	55866646	Подп. и дата	04.07.22	Взам. инв. №	Инв. № дубл.	Подп. дата	
ИС1-0401-08918-0306-000							
Изм.				Лист	№ докум.	Подп.	Дата
Разраб.				Романюга			
Пров.				Свидикувич			
Т. контр.							
Н. контр.				Свидикувич			
Утв.				Богущий			
Гайка 7003-0306				Лит.			
ГОСТ 8918-69				Масса			
				Масштаб			
				0,14			
				1:1			
Сталь 40X ГОСТ 4543-2016				Лист			
				Листов			
				1			
УГТ МЗКТ							

Копировал:

Формат: A4