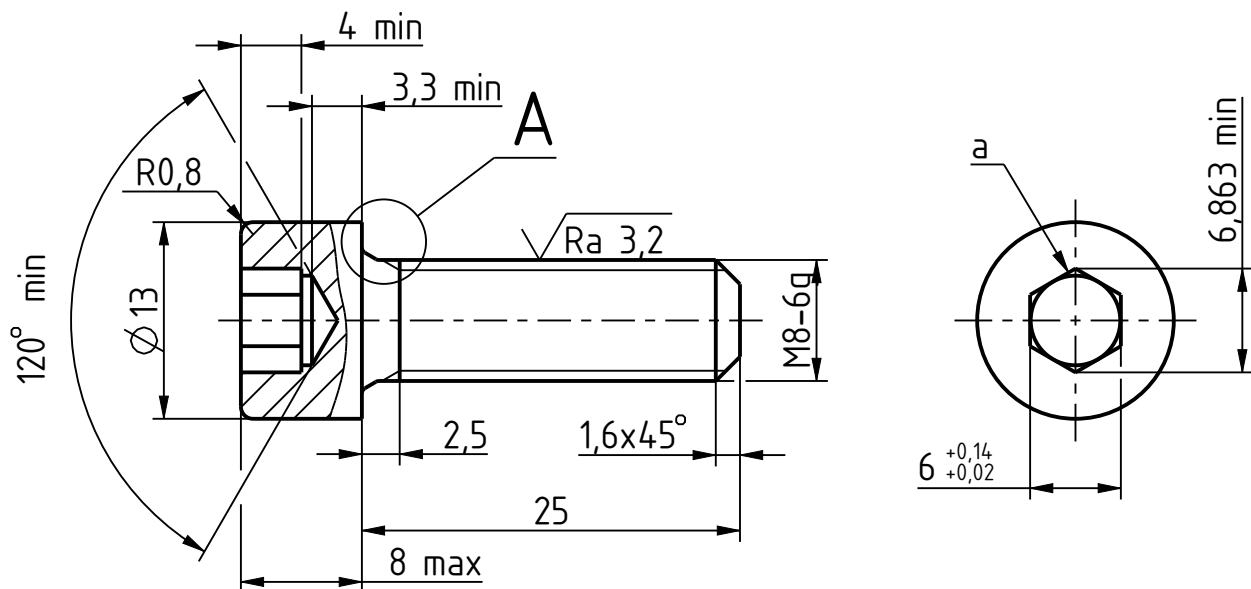
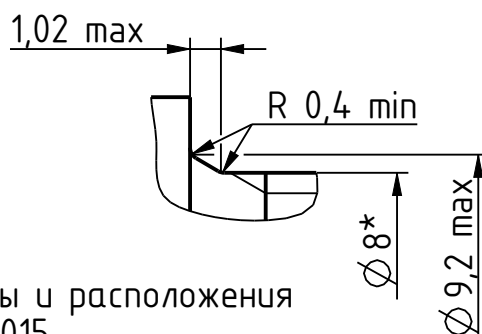


IS1-0310-04762-0008-025

✓ Ra 6,3 (✓)



A (4:1)



- 1 28...32 HRC.
- 2 Допуски размеров и отклонений формы и расположения поверхностей - по ГОСТ ISO 4759-1-2015.
- 3 Общие допуски по ГОСТ 30893.1-2002: H14, h14,  $\pm IT14/2$ .
- 4 \*Допускается изготовление винта с диаметром гладкой части стержня, равным диаметру стержня под накатывание метрической резьбы - по ГОСТ 19256-73.
- 5 Дефекты поверхности и методы контроля - по ГОСТ ISO 6157-1.
- 6 Класс прочности 8.8 и механические свойства - по ГОСТ ISO 898-1-2014.
- 7 Гальваническое покрытие ГОСТ ISO 2081 - Fe/Zn5/C (соответствует Ц4-6. хр по ГОСТ 9.306-85).
- 8 Допускается незначительное скругление или коническая зенковка на выходе углубления по контуру кромок а.
- 9 Наличие заусенцев не допускается.

IS1-0310-04762-0008-025

Винт с цилиндрической головкой  
и шестигранным углублением  
под ключ М8х25-8.8  
СТБ ISO 4762-2017

Лит.	Масса	Масштаб
	0,017	2:1
Лист	Листов	1

Сталь 35  
ГОСТ 1050-2013

УГТ МЗКТ

Копировал:

Формат: А4