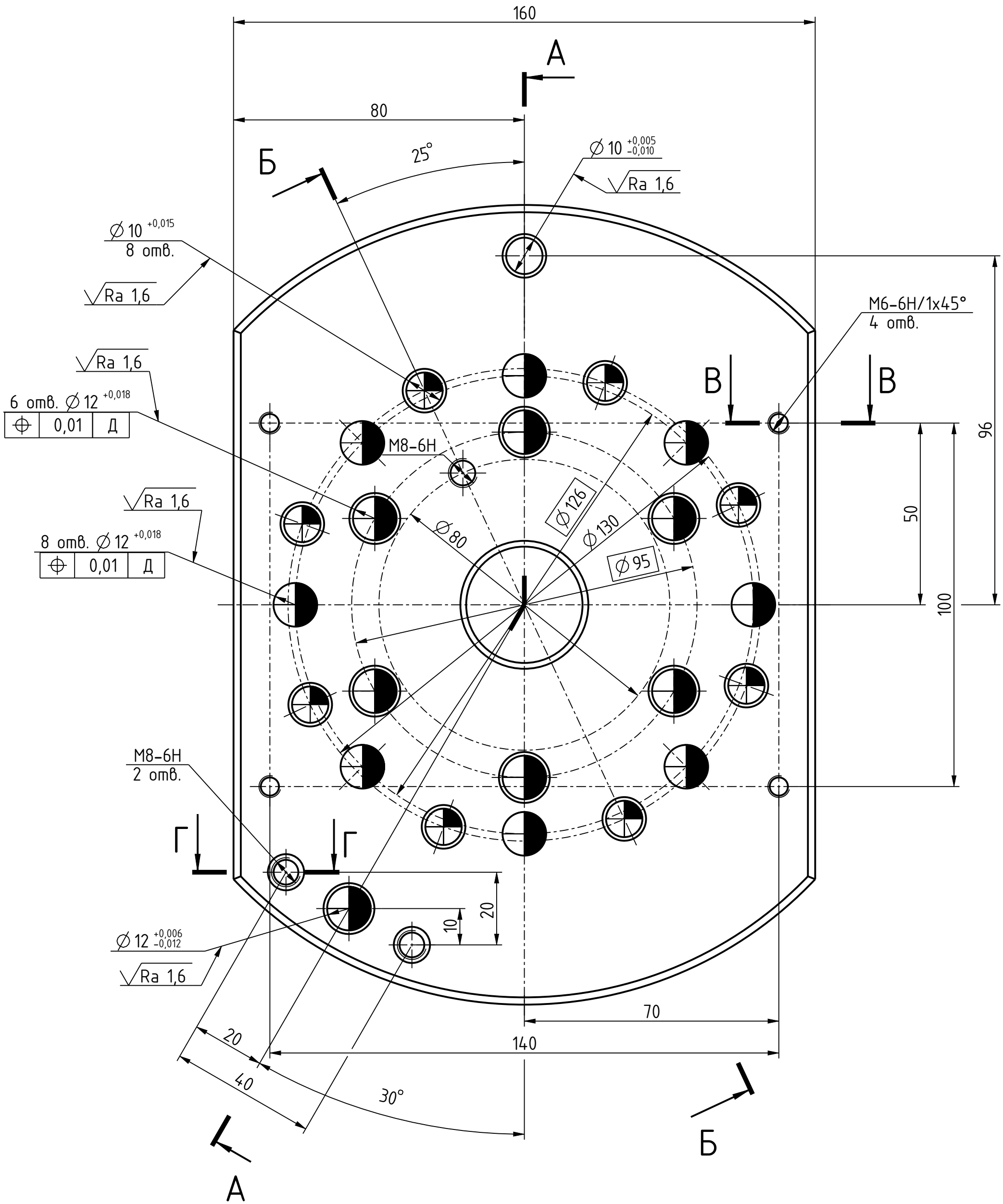
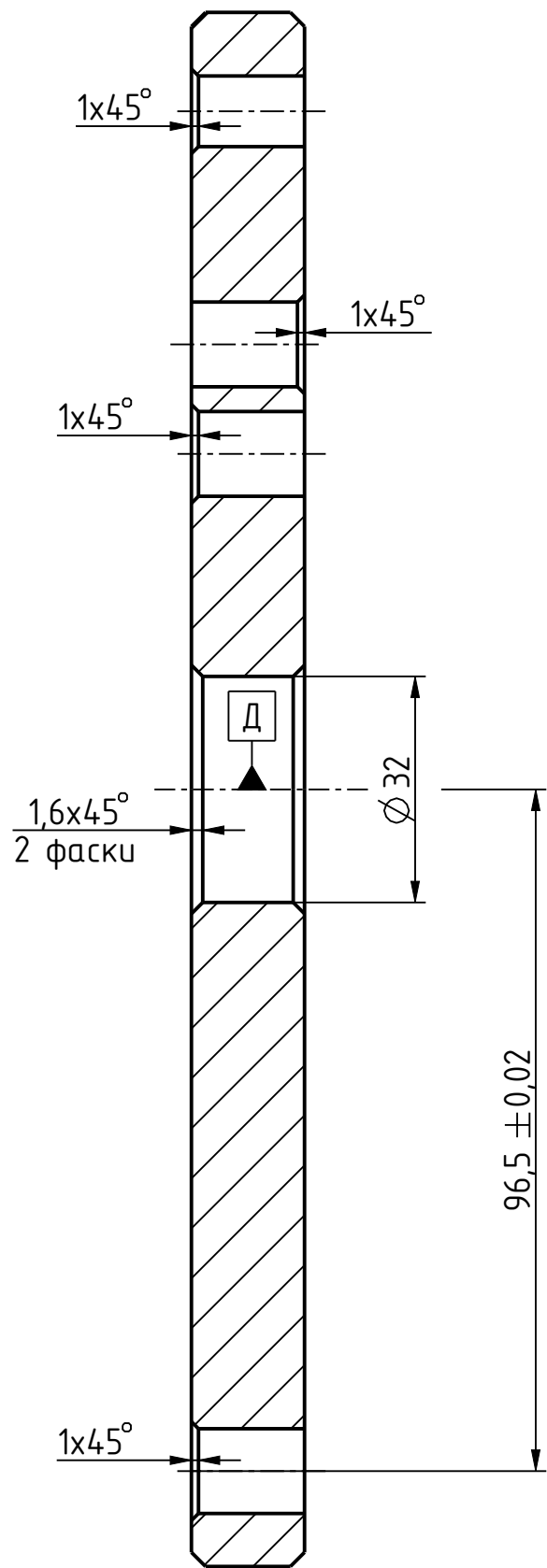
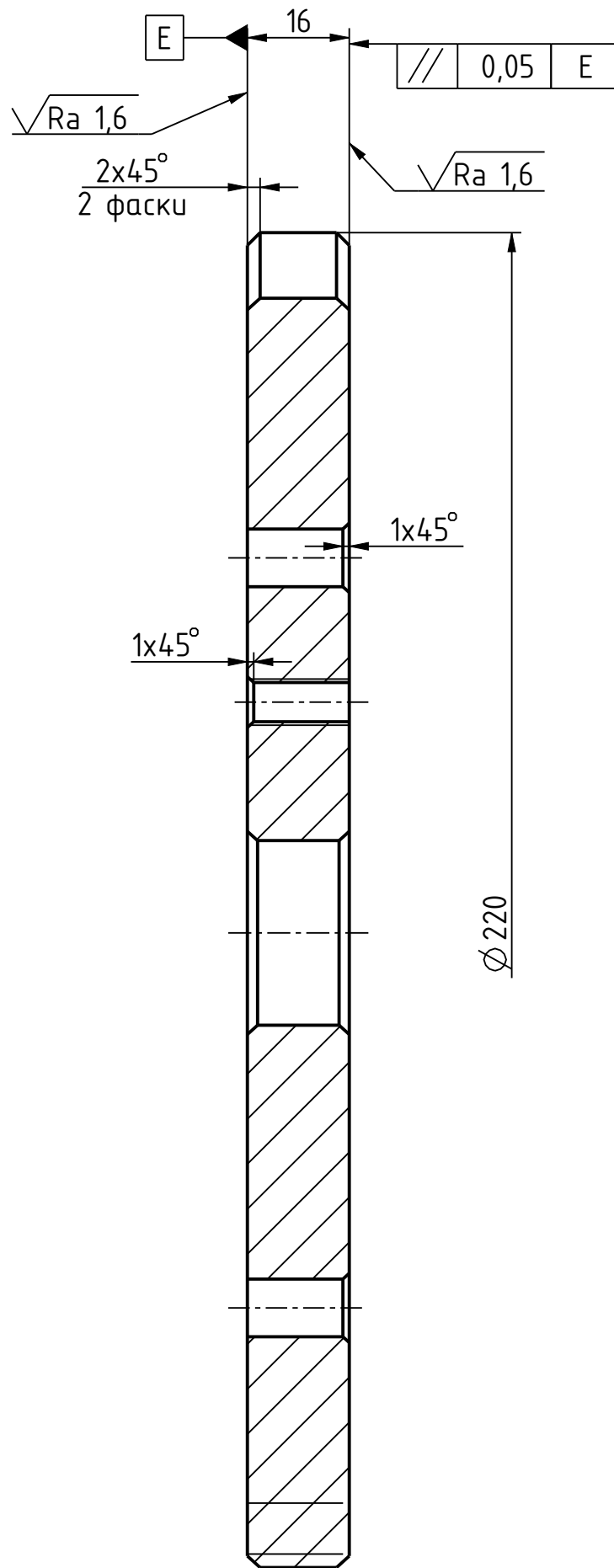


A-A



Б-Б



- 1 32...37 HRC.
2 Общие допуски по ГОСТ 30893.1: H14; h14; ±IT14/2.
3 Покрытие: Хим.окс.прм. по ГОСТ 9.306-85.
4 Острые кромки притупить.

					КТ 9670-7145.002									
					Плита кондукторная			Лист.		Масса		Масштаб		
											3,53		1:1	
								Лист		Листов		1		
								Сталь 35 ГОСТ 1050-2013			УГТ МЗКТ			
Изм.	Лист	№ докум.	Подп.	Дата										
Разраб.		Тихоненко												
Пров.		Свидикувич												
Т. контр.														
Н. контр.		Свидикувич												
Утв.		Богущий												