

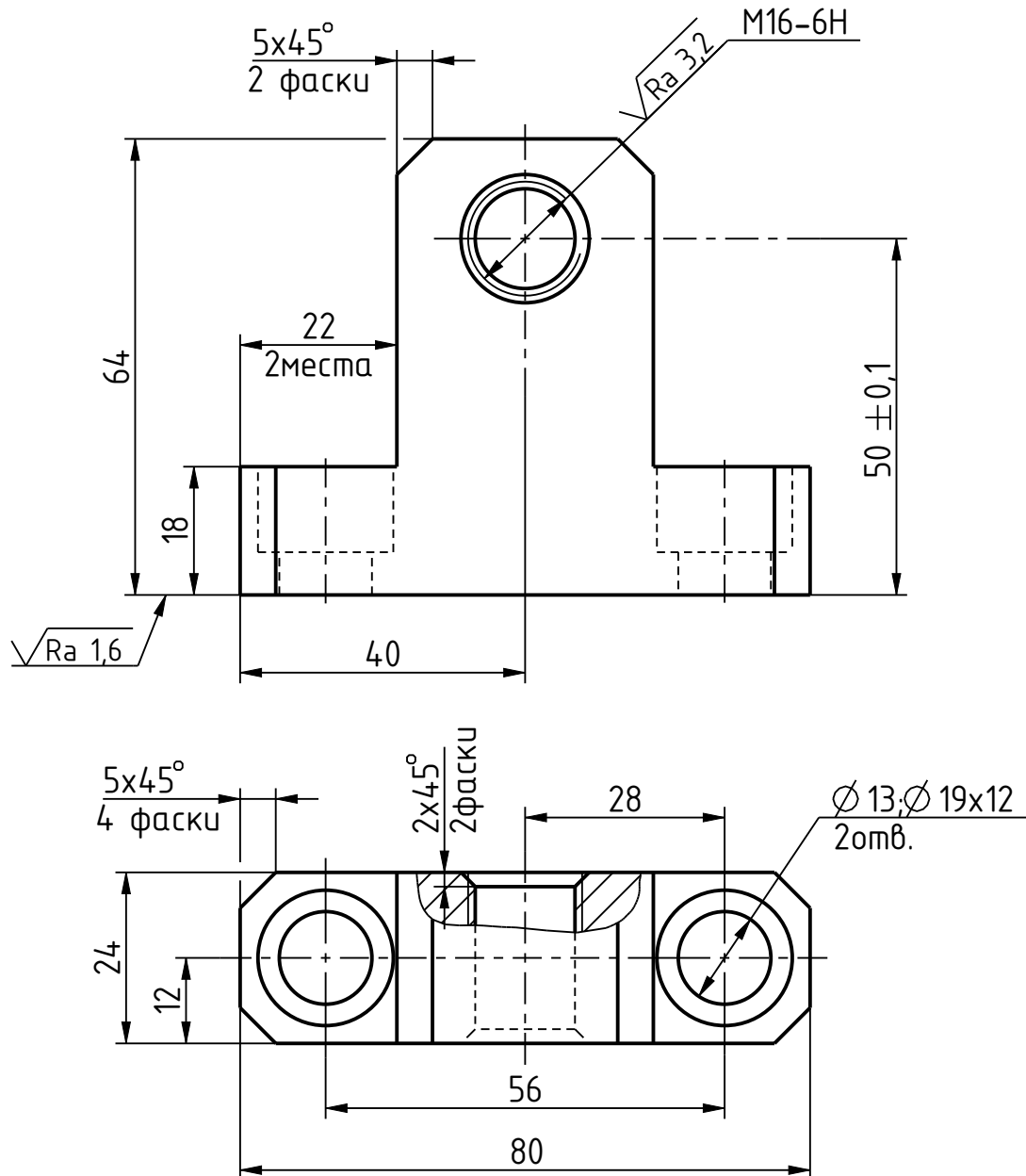
$\sqrt{\text{Ra } 6,3} (\checkmark)$ 

KT 9675-6734.006 МД

Инв. № подл.

02.12.22

55920483



1. 32...37 HRC.
2. H14; h14;  $\pm IT14/2$ .
3. Покрытие Хим. Окс. нрм. ГОСТ 9.305-80.
4. Острые кромки притупить.

KT 9675-6734.006

## Колодка

Сталь 45 ГОСТ 1050-2013

УГТ МЗКТ

Копировал:

Формат: А4

KT9675\_6734\_006

Имя чертежа

## 1.2

Зерцал

KT9675\_6734\_006MD

ия модели