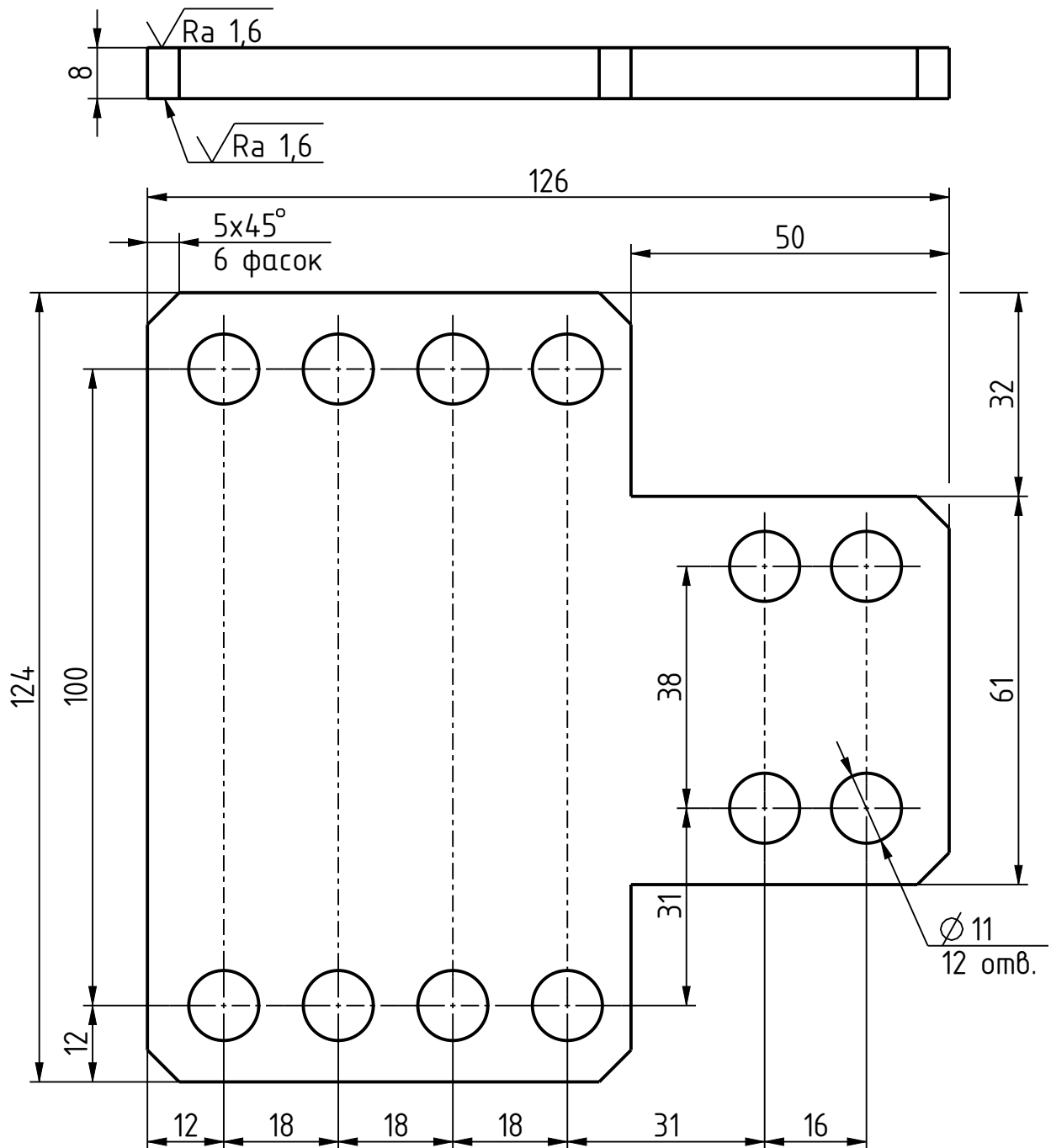


$$\sqrt{\text{Ra}} \ 6,3 \ (\checkmark)$$

Перв. примен.

Справ. №

KT 9675-6734.031 МД



1. 42...47 HRC.
2. H14; h14; $\pm IT14/2$.
3. Покрытие Хим. Окс. прм. ГОСТ 9.306-85.
4. Острые кромки притупить.

1				
Изм.	Лист	№ докум.	Підп.	Дата
Разраб.	Шарко			04.01.23
Пров.	Свидухович			
Т. контр.				
Н. контр.	Свидухович			
Умв.				

KT 9675-6734.031

Пластина

Сталь 45
ГОСТ 1050-2013

Лит.

Macca

Ματωμαδ

0,70

1:1

Луст

Листов

1

УГТ МЗКТ