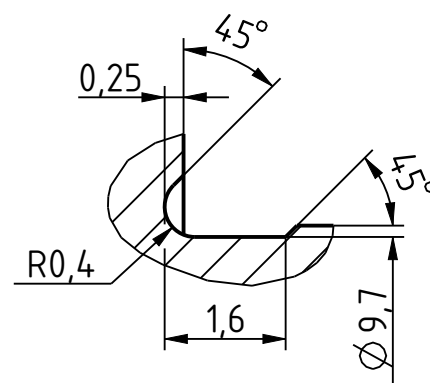
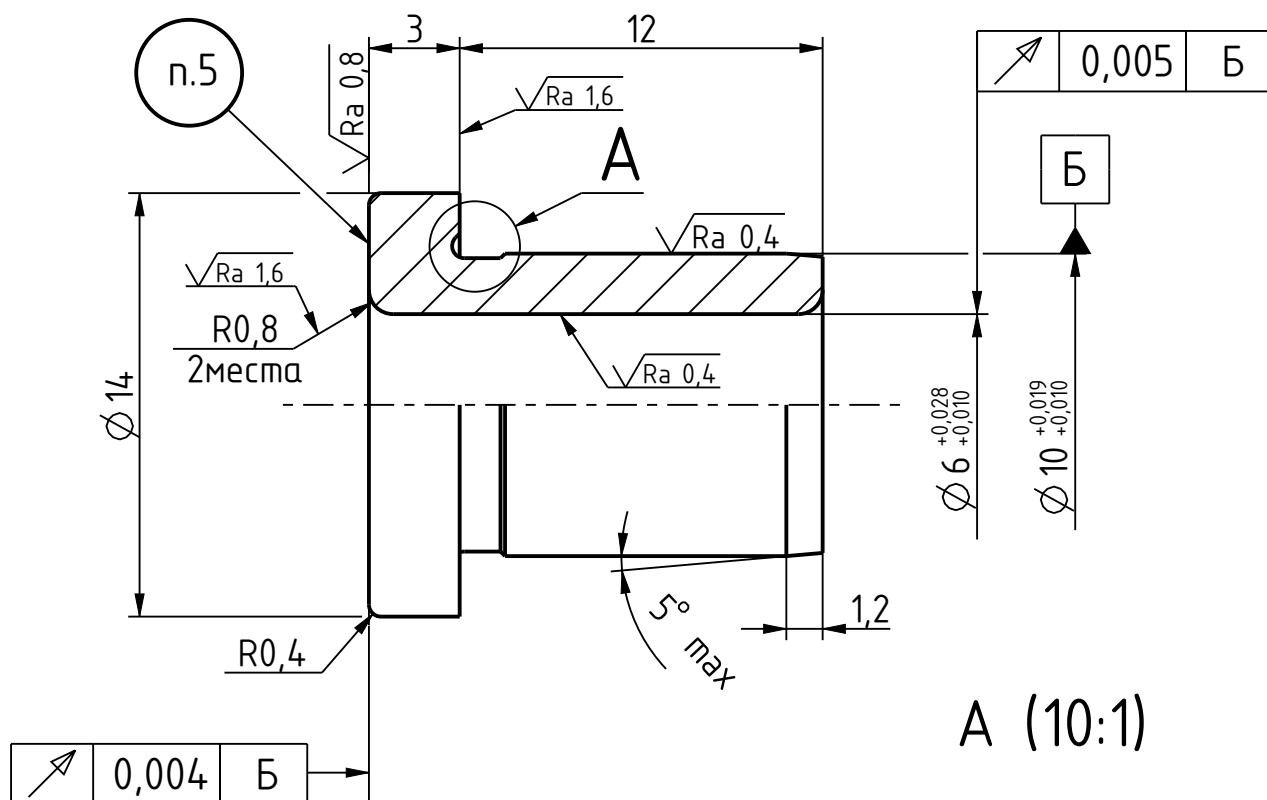


$$\sqrt{\text{Ra}} \geq 3,2 \quad (\checkmark)$$

Перв. примен.

Справ. №

ИС2-0320-18430-1171-06.000F8 МД



1 61...65 HRC.

2 Заменитель материала: сталь 9ХС ГОСТ 5950-2000.

3 Общие допуски по ГОСТ30893.1-2002: H12; h12; $\pm IT14/2$.

4 Острые кромки притупить.

5 Маркировать условное обозначение втулок.

6 Остальные технические требования – по ГОСТ 18435-73.

					ИС2-0320-18430-1171-06.000F8									
					Втулка 7051-1171/06000 F8 ГОСТ 18430-73				Лист.		Масса	Масштаб		
Изм.	Лист	№ докум.	Подп.	Дата								0,0075	4:1	
Разраб.	Кравчук													
Пров.	Свидиукович													
Т. контр.														
					Сталь ХВГ ГОСТ 5950-2000				Лист		Листов	1		
Н. контр.	Свидиукович								УГТ МЗКТ					
Утв.	Богдцкий													