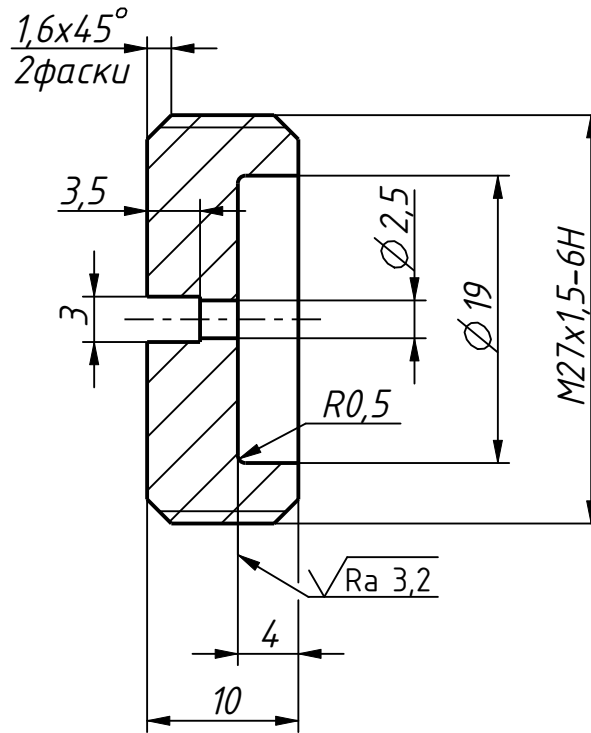


$\sqrt{\text{Ra } 6,3} (\checkmark)$ 

1. 32...37 HRC.
2. H14; h14; $\pm IT14/2$.
3. Покрытие Хум. Фос. прм. ГОСТ 9.306-85.
4. Острые кромки притупить

					КТ 9675-6834.004				
1					Пробка	Лит.		Масса	Масштаб
Изм.	Лист	№ докум.	Подп.	Дата				0,03	2:1
Разраб.	Романюга			22.05.25					
Пров.	Свидухович								
Т. контр.						Лист	Листов 1		
					Сталь 45 ГОСТ 1050-2013		УГТ МЗКТ		
Н. контр.	Свидухович								
Утв.	Богущий								

Копировал:

Формат: А4