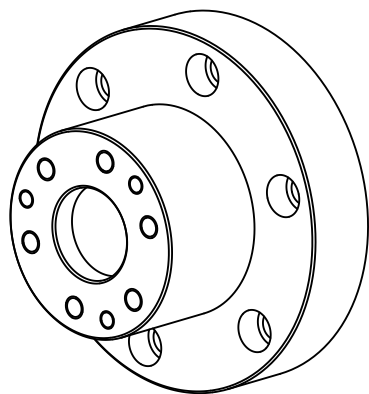
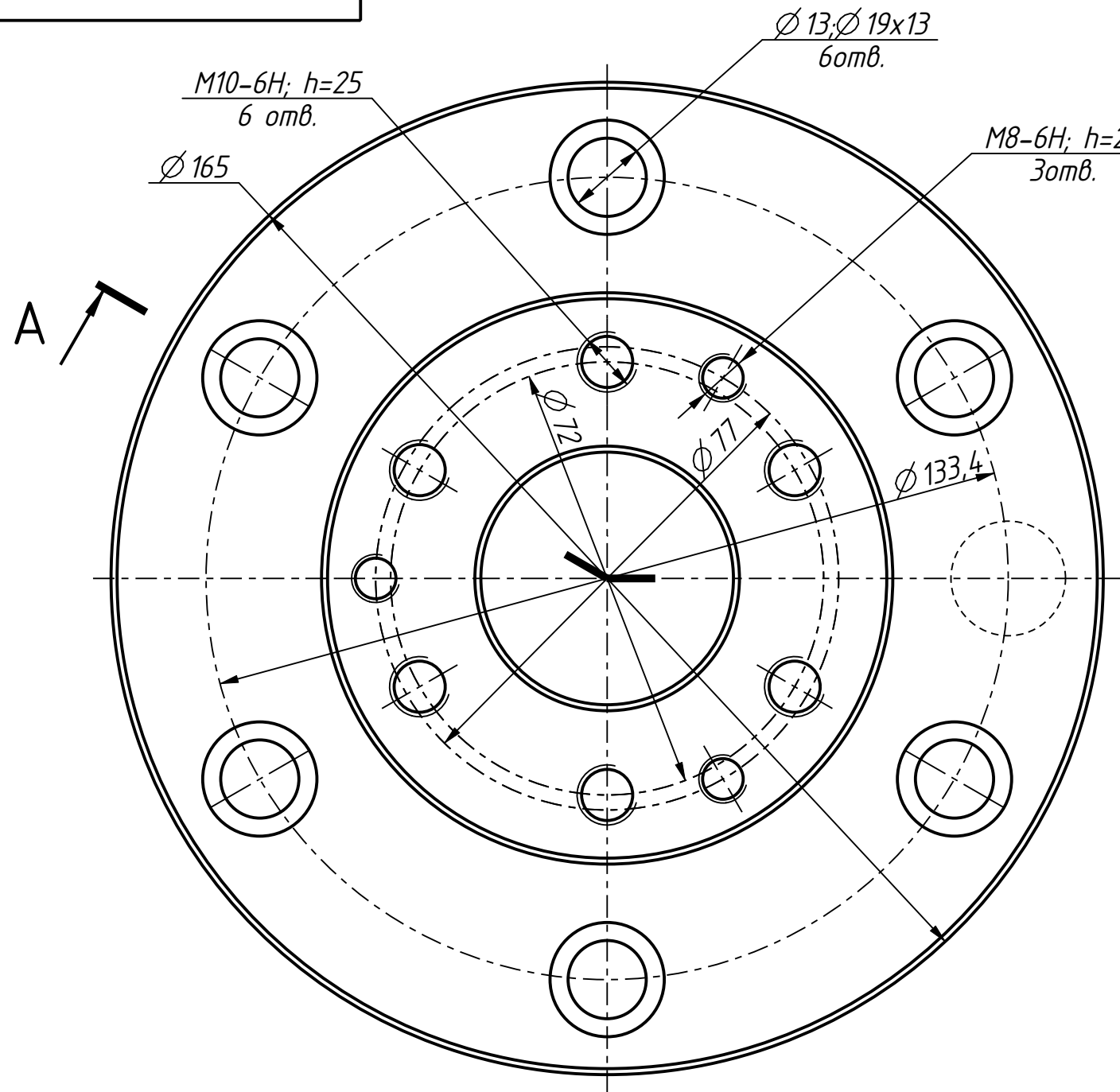
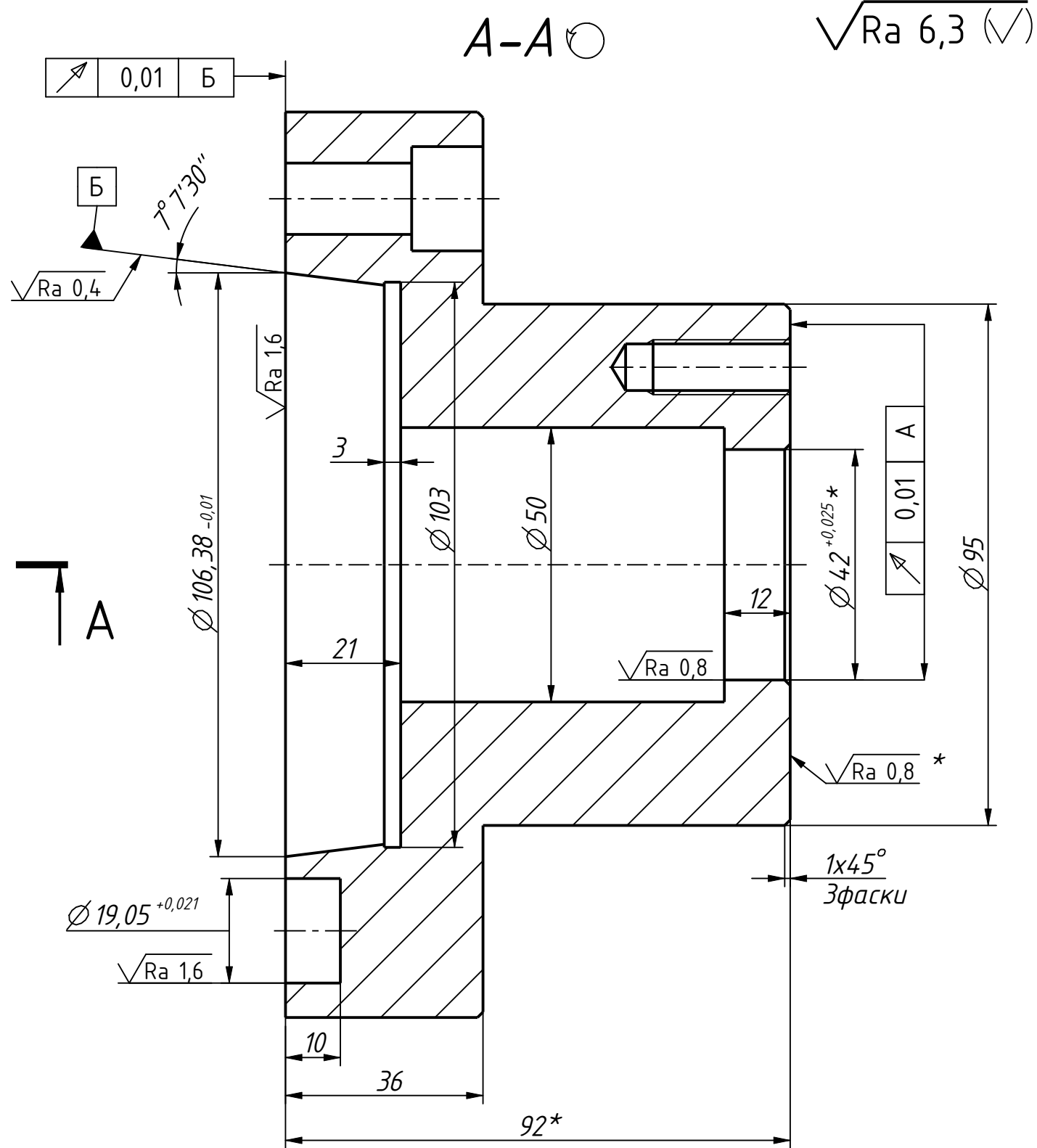


КТ 9675-6834.002 1X



- 2.* Окончательно выполнить на станке заказчика.
3. H14; h14; ±IT14/2.
4. Покрытие Хим. Фос. прм. ГОСТ 9.306-85.
5. Острые кромки притупить



1. 32...37 HRC.

Изм.	Лист	№ докум.	Подп.	Дата
Разраб.	Романюга			21.05.25
Пров.	Свидиукович			
Т. контр.				
Н. контр.	Свидиукович			
Утв.				

КТ 9675-6834.002			
Планшайба		Лит.	Масса
			6,25
		Масштаб	1:1
Сталь 35 ГОСТ 1050-2013		Лист	Листов 1
УГТ МЗКТ			

Копировал:

Формат: А3