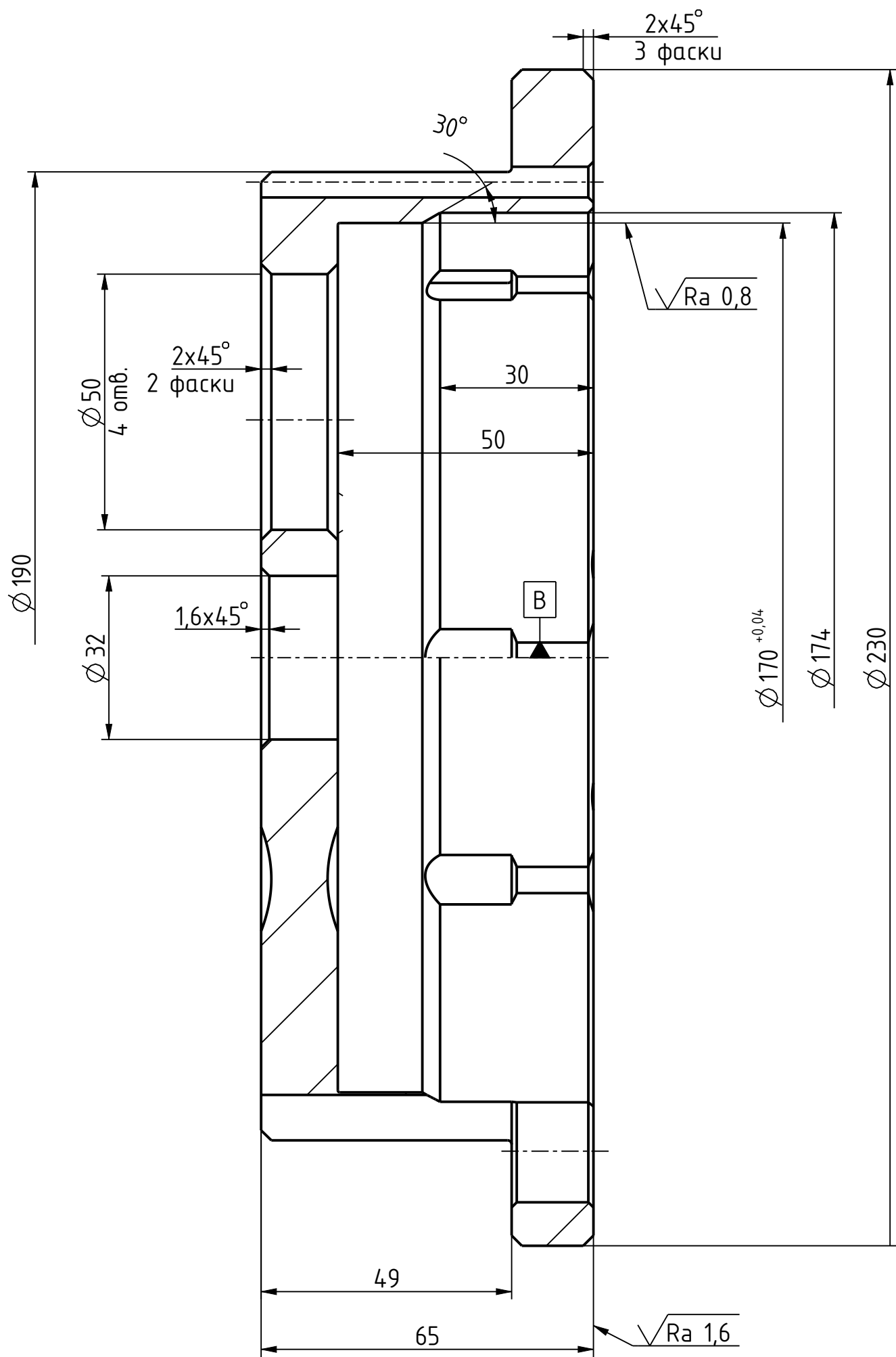
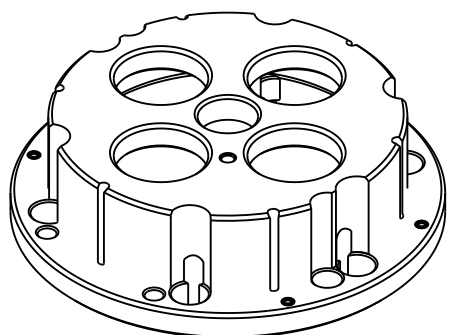


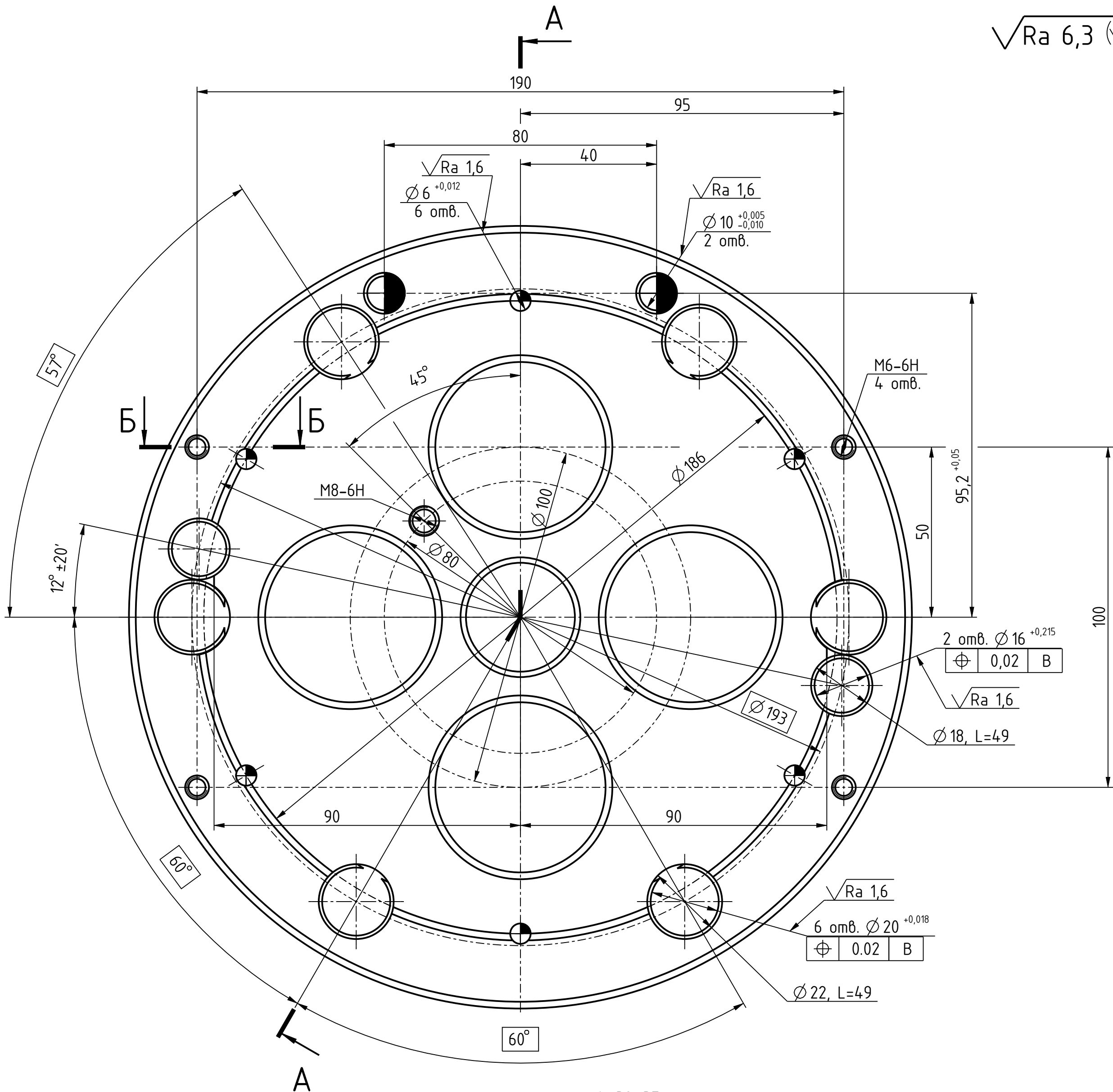
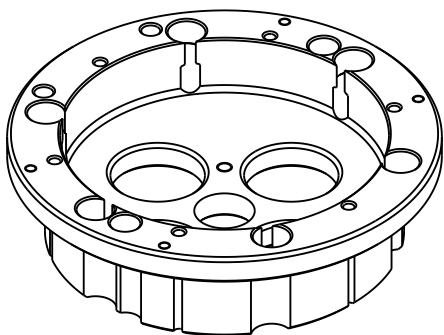
A-A



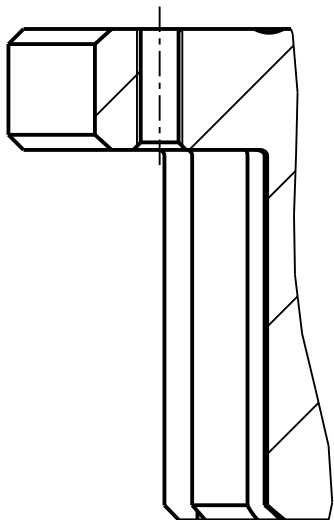
1:4



1:4



Б-Б



- 32...37 HRC.
- Общие допуски по ГОСТ 30893.1: H14; h14; $\pm IT14/2$.
- Неуказанные фаски $1 \times 45^\circ$.
- Острые кромки притупить.
- Покрывтие: Хим.окс.прм. по ГОСТ 9.306-85.

					КТ 9670-7144.002												
					Плита кондукторная					/лм.		Масса		Масштаб			
Изм.	Лист	№ докум.		Подп.						Дата				5,03		1:1	
Разраб.	Тихоненко																
Пров.	Свидикувич																
Т. контр.														/лист		/листоѡ 1	
Н. контр.	Свидикувич					Сталь 35 ГОСТ 1050-2013					УГТ МЗКТ						
Утѡ.	Богущий																